



ГОРОДСКОЙ ОКРУГ ГОРОД НОВЫЙ УРЕНГОЙ  
ЯМАЛО-НЕНЕЦКОГО АВТОНОМНОГО ОКРУГА  
**АДМИНИСТРАЦИЯ ГОРОДА НОВЫЙ УРЕНГОЙ**

---

## ПОСТАНОВЛЕНИЕ

09.06.2026 № 273

### Об утверждении схемы размещения рекламных конструкций на территории города Новый Уренгой

В соответствии со статьей 16 Федерального закона от 06.10.2003 № 131-ФЗ «Об общих принципах организации местного самоуправления в Российской Федерации», федеральными законами от 20.03.2025 № 33-ФЗ «Об общих принципах организации местного самоуправления в единой системе публичной власти», от 13.03.2006 № 38-ФЗ «О рекламе», на основании Сводного заключения о предварительном согласовании проекта внесения изменений в Схему размещения рекламных конструкций на территории города Новый Уренгой от 17.04.2026, руководствуясь Уставом городского округа город Новый Уренгой Ямало-Ненецкого автономного округа, Администрация города Новый Уренгой

#### ПОСТАНОВЛЯЕТ:

1. Утвердить схему размещения рекламных конструкций на территории города Новый Уренгой согласно приложению к настоящему постановлению.

2. Признать утратившими силу постановления Администрации города Новый Уренгой:

- от 19.08.2014 № 227 «Об утверждении схемы размещения рекламных конструкций на территории муниципального образования город Новый Уренгой»;

- от 28.12.2022 № 553 «О внесении изменения в постановление Администрации города Новый Уренгой от 19.08.2014 № 227»;

- 18.07.2023 № 333 «О внесении изменения в постановление Администрации города Новый Уренгой от 19.08.2014 № 227 (в редакции постановления Администрации города Новый Уренгой от 28.12.2022 № 553)»;

- 08.11.2024 № 547 «О внесении изменений в постановление Администрации города Новый Уренгой от 19.08.2014 № 227 (в редакции постановления Администрации города Новый Уренгой от 28.12.2022 № 553)»;

- 18.06.2025 № 283 «О внесении изменений в постановление Администрации города Новый Уренгой от 19.08.2014 № 227 (в редакции постановления Администрации города Новый Уренгой от 28.12.2022 № 553)»;

- 15.08.2025 № 361 «О внесении изменений в постановление Администрации города Новый Уренгой от 19.08.2014 № 227 (в редакции постановления Администрации города Новый Уренгой от 28.12.2022 № 553)».

3. Управлению делами Администрации города Новый Уренгой (Игнашова М.Н.) разместить настоящее постановление в сетевом издании «Импульс Севера».

4. Департаменту внутренней политики Администрации города Новый Уренгой (Антонов В.А.) разместить настоящее постановление на официальном сайте Администрации города Новый Уренгой.

5. Постановление вступает в силу со дня его подписания.

Глава города Новый Уренгой



А.А. Колодин

Приложение

к постановлению Администрации  
города Новый Уренгой

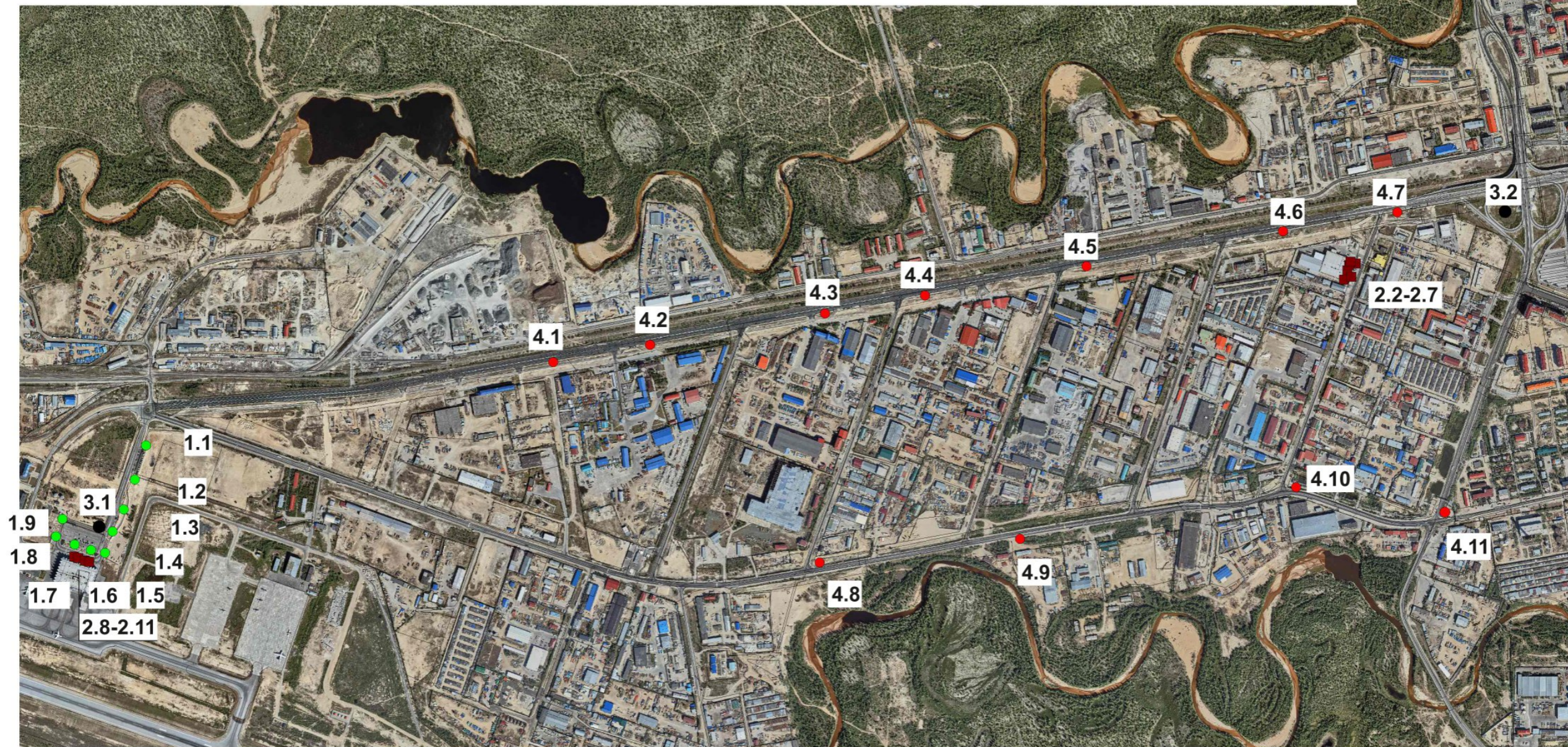
ОТ 09.06.2026 № 273

СХЕМА РАЗМЕЩЕНИЯ РЕКЛАМНЫХ КОНСТРУКЦИЙ  
НА ТЕРРИТОРИИ ГОРОДА НОВЫЙ УРЕНГОЙ

## Район Южный

## Условные обозначения:

- Щит 3x6
- Лайтпостер (ситиформат)
- Суперсайт
- Светодиодный экран
- Светодиодный пилон
- Светодиодный экран на фасаде
- Информационный щит (индивидуального изготовления)



## Район Южный

## Условные обозначения:

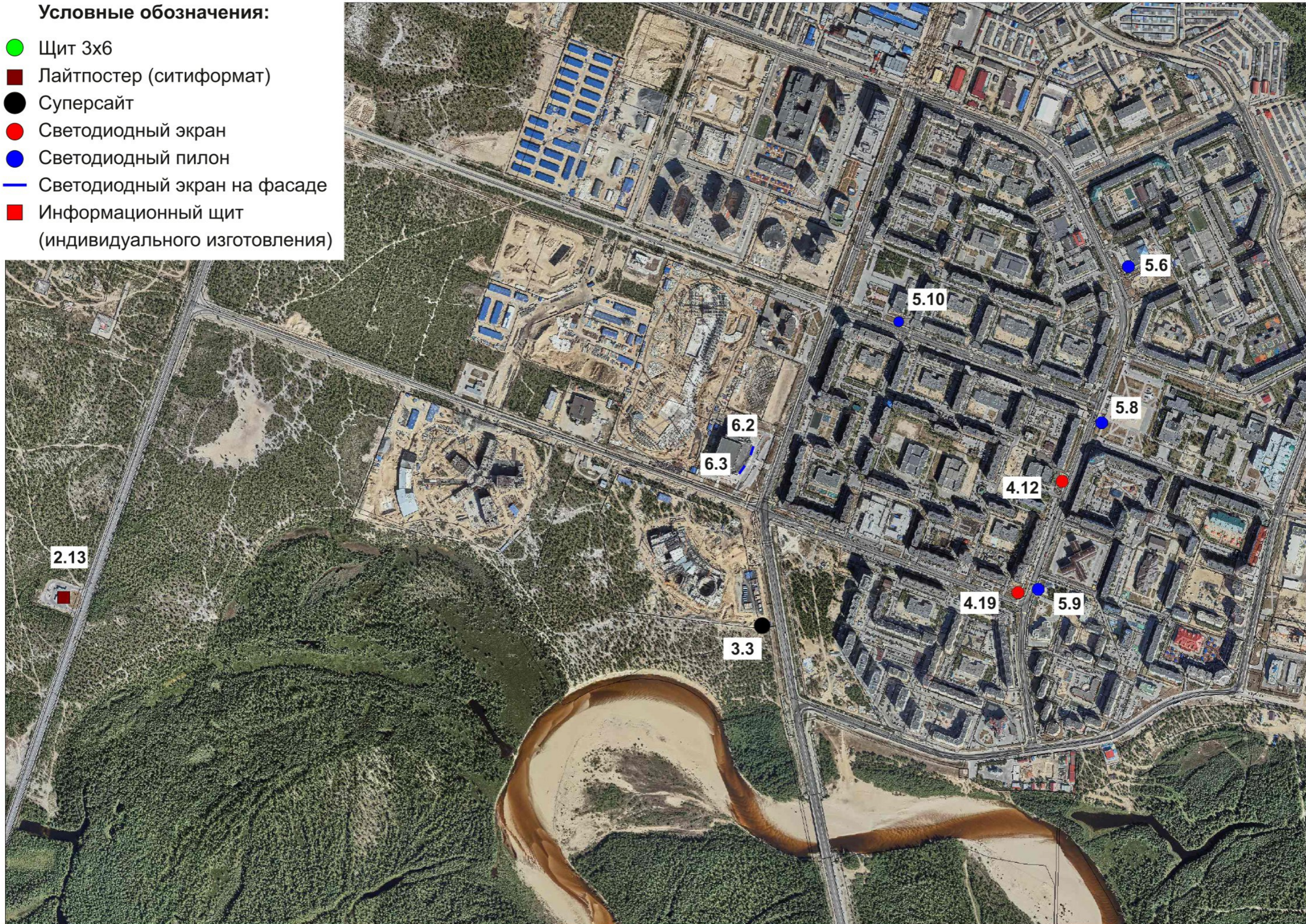
- Щит 3x6
- Лайтпостер (ситиформат)
- Суперсайт
- Светодиодный экран
- Светодиодный пилон
- Светодиодный экран на фасаде
- Информационный щит (индивидуального изготовления)



## Район Северный

## Условные обозначения:

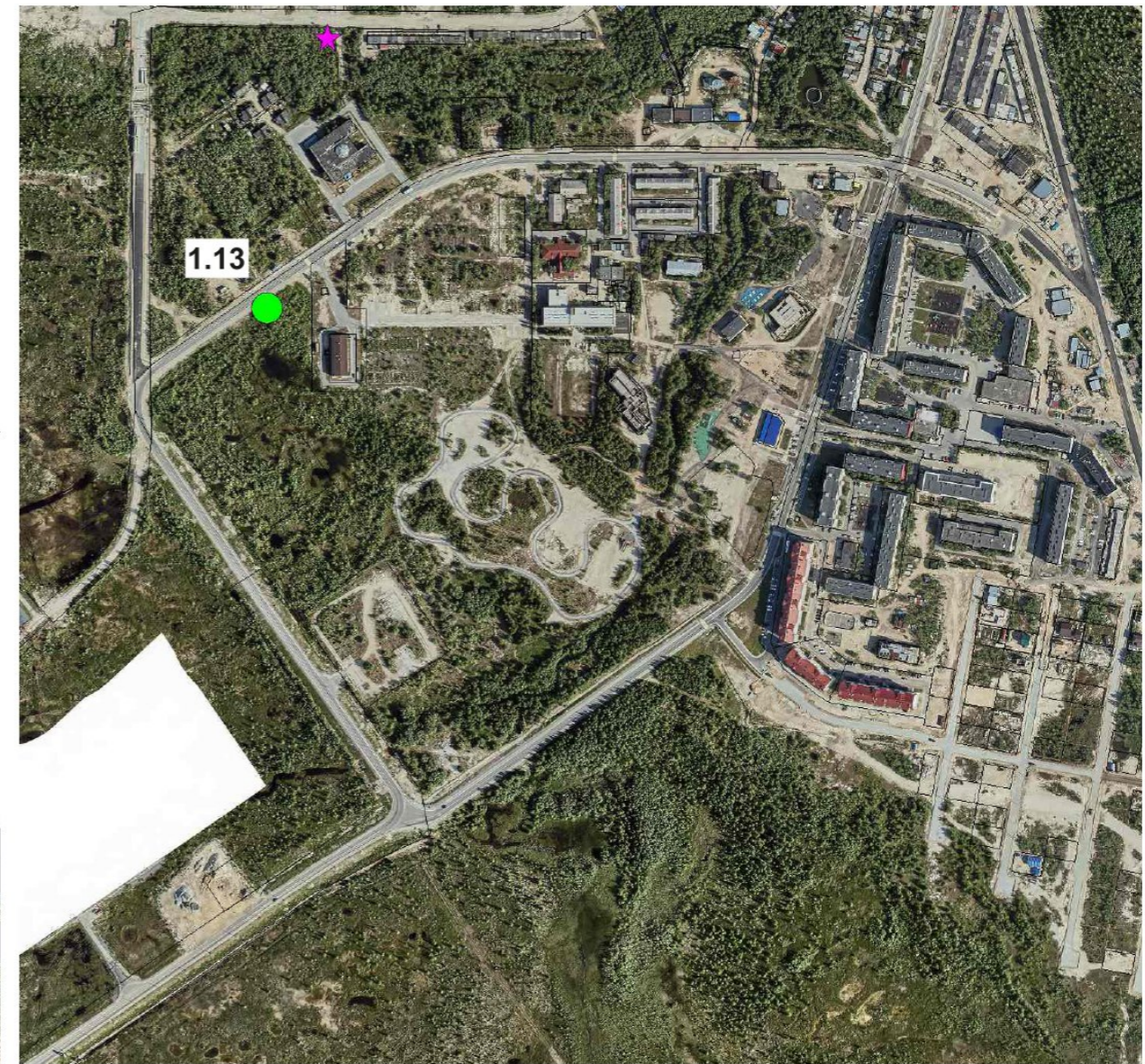
- Щит 3x6
- Лайтпостер (ситиформат)
- Суперсайт
- Светодиодный экран
- Светодиодный пилон
- Светодиодный экран на фасаде
- Информационный щит  
(индивидуального изготовления)



## Район Коротчаево, Лимбяха

## Условные обозначения:

- Щит 3x6
- Лайтпостер (ситиформат)
- Суперсайт
- Светодиодный экран
- Светодиодный пилон
- Светодиодный экран на фасаде
- Информационный щит (индивидуального изготовления)



Приложение 1

к Схеме размещения рекламных конструкций на территории города Новый Уренгой

**Адресный реестр рекламных конструкций, размещаемых на территории города Новый Уренгой**

№ рекламной конструкции на схеме	Тип рекламной конструкции	Номер типа рекламной конструкции	Площадь информационного поля, кв. м	Адрес места размещения	Координаты центра рекламной конструкции в местной системе координат МСК-89. X/Y
1	2	3	4	5	6
<b>Тип 1 «Щит 3x6»</b>					
1.1	Щит 3x6	Тип 1	36	Территория, прилегающая к аэропортовому комплексу	1 521 164,03 / 4 431 329,12
1.2	Щит 3x6	Тип 1	36	Территория, прилегающая к аэропортовому комплексу	1 521 057,02 / 4 431 294,22
1.3	Щит 3x6	Тип 1	36	Территория, прилегающая к аэропортовому комплексу	1 520 963,33 / 4 431 258,95
1.4	Щит 3x6	Тип 1	36	Территория, прилегающая к аэропортовому комплексу	1 520 893,47 / 4 431 223,98
1.5	Щит 3x6	Тип 1	36	Территория, прилегающая к аэропортовому комплексу	1 520 826,06 / 4 431 200,71
1.6	Щит 3x6	Тип 1	36	Территория, прилегающая к аэропортовому комплексу	1 520 835,16 / 4 431 156,14

1	2	3	4	5	6
1.7	Щит 3x6	Тип 1	36	Территория, прилегающая к аэропортовому комплексу	1 520 853,00 / 4 431 104,54
1.8	Щит 3x6	Тип 1	36	Территория, прилегающая к аэропортовому комплексу	1 520 878,17 / 4 431 046,50
1.9	Щит 3x6	Тип 1	36	Территория, прилегающая к аэропортовому комплексу	1 520 932,89 / 4 431 066,65
1.10	Щит 3x6	Тип 1	36	Местоположение установлено относительно ориентира: земельный участок, расположенный в полосе отвода автомобильной дороги Сургут - Салехард, на 672-м км справа	1 500 564,55 / 4 506 168,66
1.11	Щит 3x6	Тип 1	36	Район Коротчаево, пр-т Мира	1 503 156,11 / 4 506 424,69
1.12	Щит 3x6	Тип 1	36	Район Коротчаево, ул. Шоссейная	1 505 537,83 / 4 505 911,19
1.13	Щит 3x6	Тип 1	36	Район Лимбьяха, ул. Энергетиков	1 513 690,12 / 4 501 102,96
1.14	Щит 3x6	Тип 1	36	Местоположение установлено относительно ориентира: земельный участок, расположенный в полосе отвода автомобильной дороги Сургут - Салехард, на 767-м км справа	1 522 467,93 / 4 425 710,26
1.15	Щит 3x6	Тип 1	36	Местоположение установлено относительно ориентира: земельный участок, расположенный в полосе отвода автомобильной дороги Сургут - Салехард, на 742-м км слева	1 519 554,94 / 4 446 067,73
<b>Тип 2 «Лайтпостер (сити-формат)»</b>					
2.1	Лайтпостер (сити-	Тип 2	4,2	Ул. Индустриальная, д. 6А/1	1 522 714,91 / 4 438 569,49

1	2	3	4	5	6
	формат)				
2.2	Лайтпостер (сити-формат)	Тип 2	4,2	Западная промзона, панель Е	1 521 734,03 / 4 435 126,35
2.3	Лайтпостер (сити-формат)	Тип 2	4,2	Западная промзона, панель Е	1 521 740,39 / 4 435 109,71
2.4	Лайтпостер (сити-формат)	Тип 2	4,2	Западная промзона, панель Е	1 521 729,29 / 4 435 105,65
2.5	Лайтпостер (сити-формат)	Тип 2	4,2	Западная промзона, панель Е	1 521 712,38 / 4 435 099,84
2.6	Лайтпостер (сити-формат)	Тип 2	4,2	Западная промзона, панель Е	1 521 683,98 / 4 435 089,15
2.7	Лайтпостер (сити-формат)	Тип 2	4,2	Западная промзона, панель Е	1 521 692,09 / 4 435 111,74
2.8	Лайтпостер (сити-формат)	Тип 2	4,2	Территория, прилегающая аэропортовому комплексу	к 1 520 814,39 / 4 431 102,81
2.9	Лайтпостер (сити-формат)	Тип 2	4,2	Территория, прилегающая аэропортовому комплексу	к 1 520 809,68 / 4 431 116,38
2.10	Лайтпостер (сити-формат)	Тип 2	4,2	Территория, прилегающая аэропортовому комплексу	к 1 520 802,58 / 4 431 136,82
2.11	Лайтпостер (сити-формат)	Тип 2	4,2	Территория, прилегающая аэропортовому комплексу	к 1 520 797,89 / 4 431 150,38
2.12	Лайтпостер (сити-формат)	Тип 2	4,2	Ул. Южная Магистраль, «Газпромнефть»	АЗС 1 520 090,03 / 4 436 559,89
2.13	Лайтпостер (сити-формат)	Тип 2	4,2	Ул. Западная Магистраль, «Газпромнефть»	АЗС 1 525 103,61 / 4 435 876,31
2.14	Лайтпостер (сити-формат)	Тип 2	4,2	Р-н Коротчаево, ул. Шоссейная, «Газпромнефть»	АЗС 1 501 952,53 / 4 506 294,91
<b>Тип 3 «Суперсайт»</b>					
3.1	Суперсайт	Тип 3.1	150	Территория, прилегающая аэропортовому комплексу	к 1 520 908,29 / 4 431 181,67

1	2	3	4	5	6
3.2	Суперсайт (двухсторонний светодиодный экран)	Тип 3.2	88,4	Ул. Магистральная, «Солнечная» развязка	1 521 896,73 / 4 435 594,37
3.3	Суперсайт (двухсторонний светодиодный экран)	Тип 3.2	88,4	Мкр. Парковый	1 525 035,97 / 4 437 524,94
<b>Тип 4 «Светодиодный экран»</b>					
4.1	Светодиодный экран	Тип 4.1	16,6	Ул. Магистральная	1 521 425,19 / 4 432 607,04
4.2	Светодиодный экран	Тип 4.1	16,6	Ул. Магистральная	1 521 479,72 / 4 432 911,35
4.3	Светодиодный экран	Тип 4.1	16,6	Ул. Магистральная	1 521 577,53 / 4 433 459,56
4.4	Светодиодный экран	Тип 4.1	16,6	Ул. Магистральная	1 521 633,52 / 4 433 773,33
4.5	Светодиодный экран	Тип 4.1	16,6	Ул. Магистральная	1 521 725,25 / 4 434 280,52
4.6	Светодиодный экран	Тип 4.1	16,6	Ул. Магистральная	1 521 835,38 / 4 434 897,44
4.7	Светодиодный экран	Тип 4.1	16,6	Ул. Магистральная	1 521 895,63 / 4 435 256,94
4.8	Светодиодный экран	Тип 4.1	16,6	Ул. Таежная	1 520 796,58 / 4 433 442,65
4.9	Светодиодный экран	Тип 4.1	16,6	Ул. Таежная	1 520 870,67 / 4 434 071,49
4.10	Светодиодный экран	Тип 4.1	16,6	Ул. Таежная	1 521 031,84 / 4 434 939,02
4.11	Светодиодный экран	Тип 4.3	49,8	Перекресток ул. Таежная – ул. Крайняя	1 520 954,11 / 4 435 405,42

1	2	3	4	5	6
4.12	Светодиодный экран	Тип 4.4	21,23	Мкр. Мирный, д. 6/5	1 525 377,16 / 4 438 231,18
4.13	Светодиодный экран	Тип 4.1	16,6	Ул. Магистральная	1 522 080,52 / 4 436 278,91
4.14	Светодиодный экран	Тип 4.1	16,6	Ул. Магистральная	1 522 162,16 / 4 436 715,49
4.15	Светодиодный экран	Тип 4.2	33,2	Ул. 26 Съезда КПСС	1 522 251,01 / 4 438 027,80
4.16	Светодиодный экран	Тип 4.1	16,6	Ул. Геологоразведчиков, привокзальная площадь	1 522 353,76 / 4 438 685,76
4.17	Светодиодный экран	Тип 4.4	21,23	Ул. Сибирская, д. 67	1 521 500,59 / 4 436 165,97
4.18	Светодиодный экран	Тип 4.2	33,2	Перекресток ул. Сибирская – ул. Новая	1 521 557,05 / 4 436 516,79
4.19	Светодиодный экран	Тип 4.4	21,23	Мкр. Мирный, д. 4/2А	1 525 114,96 / 4 438 127,94
4.20	Светодиодный экран	Тип 4.4	21,23	Ул. Геологоразведчиков	1 521 326,30 / 4 438 420,31
<b>Тип 5 «Светодиодный пилон»</b>					
5.1	Светодиодный пилон	Тип 5	7	Пр-т Губкина, д. 28	1 523 629,45 / 4 437 895,08
5.2	Светодиодный пилон	Тип 5	7	Мкр. Оптимистов, д. 2/1	1 521 677,05 / 4 436 924,38
5.3	Светодиодный пилон	Тип 5	7	Пр-т Ленинградский, д. 1	1 521 795,17 / 4 437 639,31
5.4	Светодиодный пилон	Тип 5	7	Ул. Интернациональная, д. 1	1 522 064,20 / 4 438 048,78
5.5	Светодиодный пилон	Тип 5	7	Пр-т Ленинградский, д. 13А	1 521 922,12 / 4 438 352,00
5.6	Светодиодный пилон	Тип 5	7	Мкр. Юбилейный, д. 2/1	1 525 883,32 / 4 438 387,48

1	2	3	4	5	6
5.7	Светодиодный пилон	Тип 5	7	Пр-т Ленинградский, д. 11	1 521 887,67 / 4 438 145,10
5.8	Светодиодный пилон	Тип 5	7	Ул. Мира, мемориальный комплекс «Площадь Памяти»	1 525 515,13 / 4 438 324,50
5.9	Светодиодный пилон	Тип 5	7	Мкр. Восточный, д. 6/2	1 525 122,97 / 4 438 174,93
5.10	Светодиодный пилон	Тип 5	7	Мкр. Советский, д. 3	1 525 749,43 / 4 437 850,04
5.11	Светодиодный пилон	Тип 5	7	Пр. Ленинградский, д. 9, ГДК «Октябрь»	1 521 880,94 / 4 438 056,71
<b>Тип 6 «Светодиодный экран на фасаде»</b>					
6.1	Светодиодный экран на фасаде	Тип 6	Индивидуальный размер	Пр. Ленинградский, д. 9, южный и восточный фасады ГДК «Октябрь»	Без координат
6.2	Светодиодный экран на фасаде	Тип 6	Индивидуальный размер	Мкр. Олимпийский, д. 1, восточный фасад ДС «Звездный»	Без координат
6.3	Светодиодный экран на фасаде	Тип 6	Индивидуальный размер	Мкр. Олимпийский, д. 1, восточный фасад ДС «Звездный»	Без координат
<b>Тип 7 «Информационный щит индивидуального изготовления»</b>					
7.1	Информационный щит индивидуального изготовления	Тип 7	Индивидуальный размер	Пр-т Ленинградский, д. 9, ГДК «Октябрь»	1 521 871,40 / 4 437 995,72
7.2	Информационный щит индивидуального изготовления	Тип 7	Индивидуальный размер	Пр-т Ленинградский, д. 9, ГДК «Октябрь»	1 521 873,44 / 4 438 007,41
7.3	Информационный	Тип 7	Индивиду-	Пр-т Ленинградский, д. 8Г, КСЦ	1 521 824,69 / 4 438 029,35

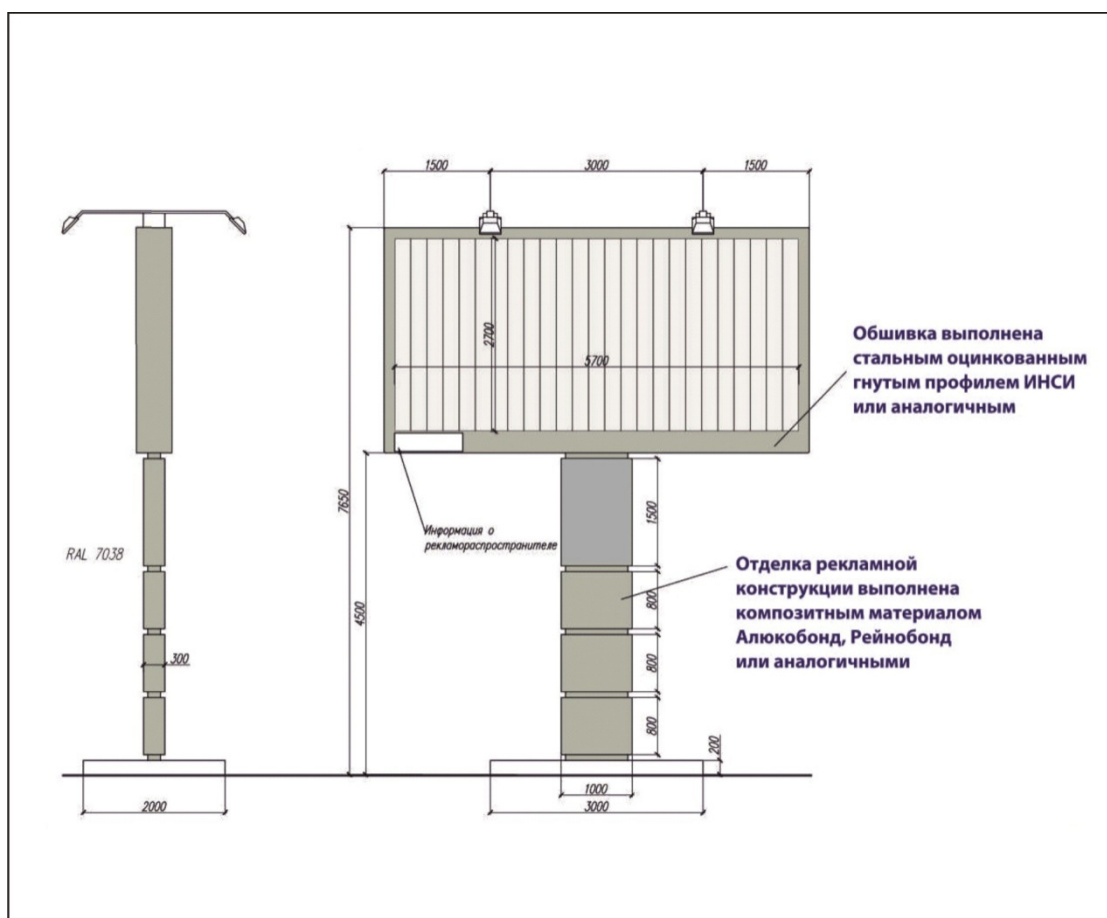
1	2	3	4	5	6
	щит индивидуального изготовления		альный размер	«Газодобытчик»	
7.4	Информационный щит индивидуального изготовления	Тип 7	Индивидуальный размер	Пр-т Ленинградский, д. 8Г, КСЦ «Газодобытчик»	1 521 825,53 / 4 438 033,91
7.5	Информационный щит индивидуального изготовления	Тип 7	Индивидуальный размер	Пр-т Ленинградский, д. 8Г, КСЦ «Газодобытчик»	1 521 804,18 / 4 438 061,24
7.6	Информационный щит индивидуального изготовления	Тип 7	Индивидуальный размер	Пр-т Ленинградский, д. 8Г, КСЦ «Газодобытчик»	1 521 806,21 / 4 438 067,26
7.7	Информационный щит индивидуального изготовления	Тип 7	Индивидуальный размер	Пр-т Ленинградский, д. 8Г, КСЦ «Газодобытчик»	1 521 808,15 / 4 438 074,11
7.8	Информационный щит индивидуального изготовления	Тип 7	Индивидуальный размер	Пр-т Ленинградский, д. 8Г, КСЦ «Газодобытчик»	1 521 842,32 / 4 438 128,14
7.9	Информационный щит индивидуального изготовления	Тип 7	Индивидуальный размер	Пр-т Ленинградский, д. 8Г, КСЦ «Газодобытчик»	1 521 843,16 / 4 438 132,70

## Приложение 2

к Схеме размещения рекламных конструкций на территории города Новый Уренгой

### ТИПЫ И ВИДЫ РЕКЛАМНЫХ КОНСТРУКЦИЙ

#### ТИП 1. Щит 3х6



Рекламная конструкция - щит отдельно стоящий двухсторонний, габаритами рекламного поля 3х6м, высота опорной стойки – 4,5 м.

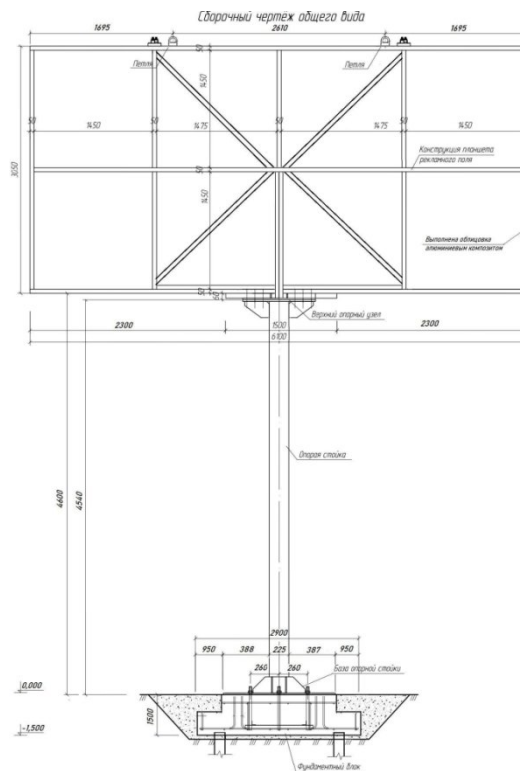
Общая площадь информационного поля: 36,00 кв. м.

Материалы: несущие конструкции - стальной прокат.

Несущая конструкция рекламного щита состоит из планшета 6х3 м, опоры высотой 4,5 м и фундаментного блока.

Наружная отделка - облицовка композитными материалами по стальным гнутым оцинкованным профилям.

## ТИП 1.1. Щит 3x6



Рекламная конструкция - щит отдельно стоящий двухсторонний, габаритами рекламного поля 3x6 м, высота опорной стойки 4,5 м.

Материалы: несущие конструкции - стальной прокат.

Несущая конструкция рекламного щита состоит из планшета 6x3 м, опоры высотой 4,5 м и фундаментного блока.

Общая площадь информационного поля: 36,00 кв. м.

## ТИП 2. Лайтпостер



Двухсторонний рекламный световой короб предназначен для демонстрации рекламных изображений и информации, выполненных на бумажной, виниловой или другой светопрозрачной основе. На обеих сторонах размещаются статические изображения.

Конструкция устанавливается на заглубленном фундаменте с креплением к анкерным шпилькам.

Общая площадь информационного поля: 4,20 кв. м.

Габаритные размеры, мм: высота – 2600, ширина – 1400, глубина – 300.

Размер изображения для печати, мм: высота – 1780, ширина – 1180.

Количество рекламных полей – 2 шт.

Высота стойки – 600 мм.

Остекление – стекло каленое.

Система освещения – светодиодная.

Электропитание – переменный ток напряжением 220 В, частотой 50 Гц.

Потребляемая мощность – не более 100 Вт.

Диапазон рабочих температур – от минус 50 °С до плюс 50 °С.



### ТИП 3.2. Суперсайт (двухсторонний светодиодный экран)



Суперсайт (двухсторонний светодиодный экран) – это крупногабаритная рекламная поверхность, представляющая собой магистральные щиты с размерами полей 12х4 м.

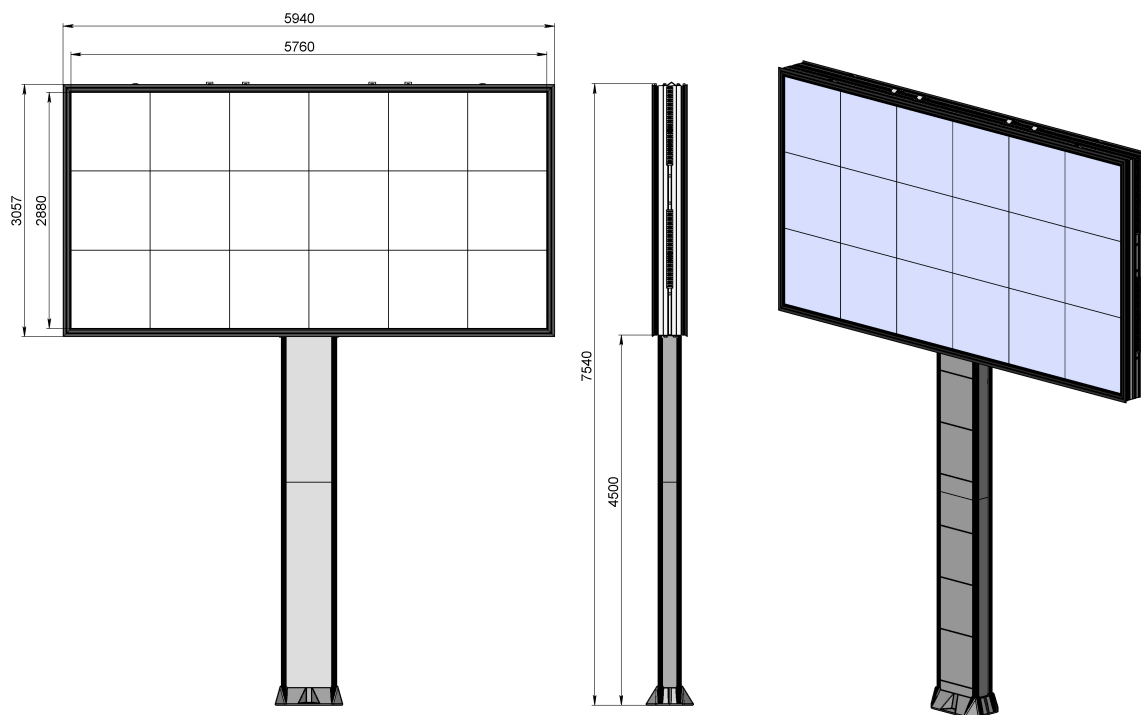
Площадь одного информационного поля: 44,2 кв. м.

Общая площадь информационных полей: 88,4 кв. м.

Несущая конструкция рекламного щита состоит из каркасов планшетов рекламного поля, внутренней силовой рамы, опоры и фундаментного блока.

Высота стойки до низа щита составляет 15 м.

### ТИП 4.1. Видеоэкран светодиодный односторонний диджитал-билборд



Односторонний рекламный светодиодный экран предназначен для показа различного медиаконтента, такого как: видео, анимация, текстовые сообщения в статической форме и в виде бегущей строки, часов, таймеров и т.п. Возможно воспроизведение контента от внешних источников видеосигнала (видеокамера, видеопроектор и т.п.).

Общая площадь информационного поля: 16,6 кв. м.

Габаритные размеры, мм:

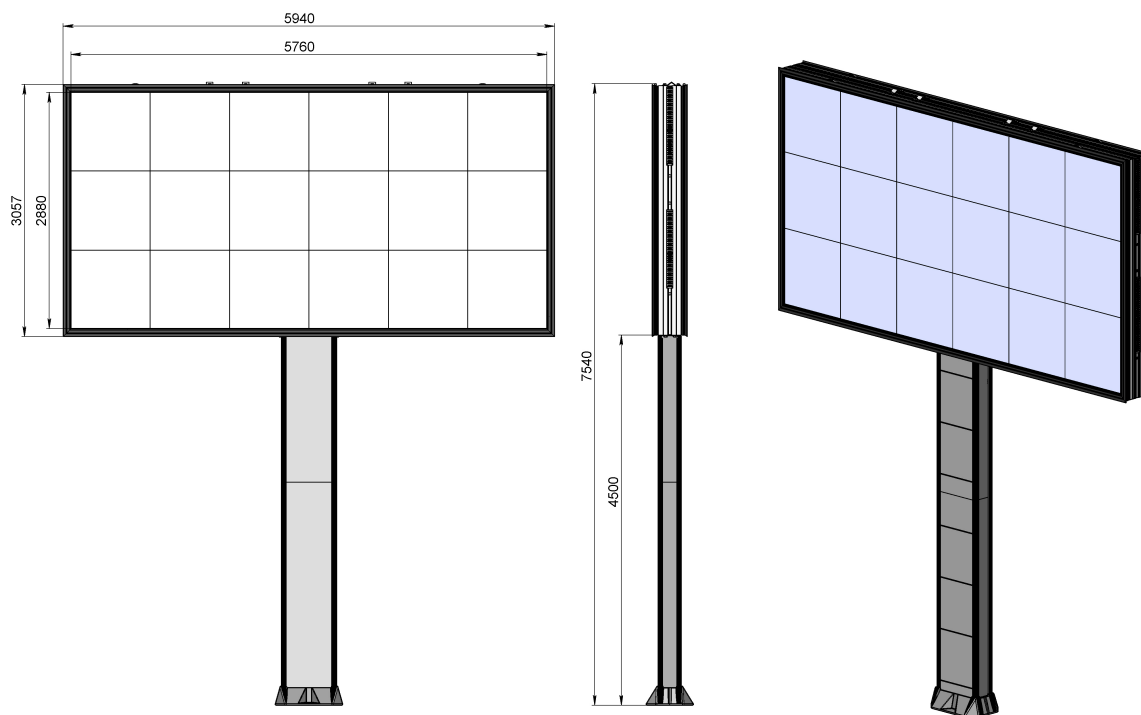
- высота – 7540;
- ширина – 5940;
- глубина – 425.

Размеры экрана, мм:

- высота – 2880,
- ширина – 5760.

Количество рекламных полей – 1 шт.

## ТИП 4.2. Видеоэкран светодиодный двухсторонний диджитал-билборд



Двухсторонний рекламный светодиодный экран предназначен для показа различного медиаконтента, такого как: видео, анимация, текстовые сообщения в статической форме и в виде бегущей строки, часов, таймеров и т.п. Возможно воспроизведение контента от внешних источников видеосигнала (видеокамера, видеопроектор и т.п.).

Общая площадь одного информационного поля: 16,6 кв. м.

Габаритные размеры, мм:

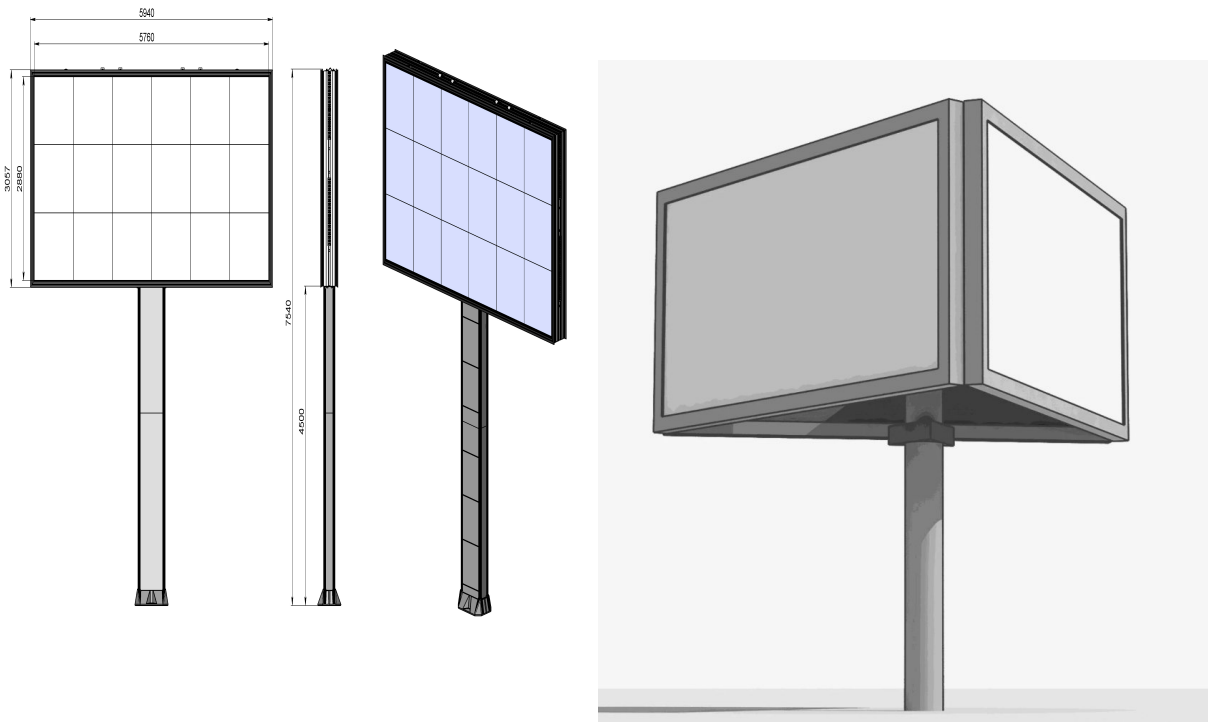
- высота – 7540;
- ширина – 5940;
- глубина – 425.

Размеры экрана, мм:

- высота – 2880,
- ширина – 5760.

Количество рекламных полей – 2 шт.

### ТИП 4.3. Видеоэкран светодиодный трехсторонний диджитал-билборд



Трехсторонний рекламный светодиодный экран предназначен для показа различного медиаконтента, такого как: видео, анимация, текстовые сообщения в статической форме и в виде бегущей строки, часов, таймеров и т.п. Возможно воспроизведение контента от внешних источников видеосигнала (видеокамера, видеопроектор и т.п.).

Общая площадь одного информационного поля: 16,6 кв. м.

Габаритные размеры, мм:

- высота – 7540;
- ширина – 5940;
- глубина – 5940.

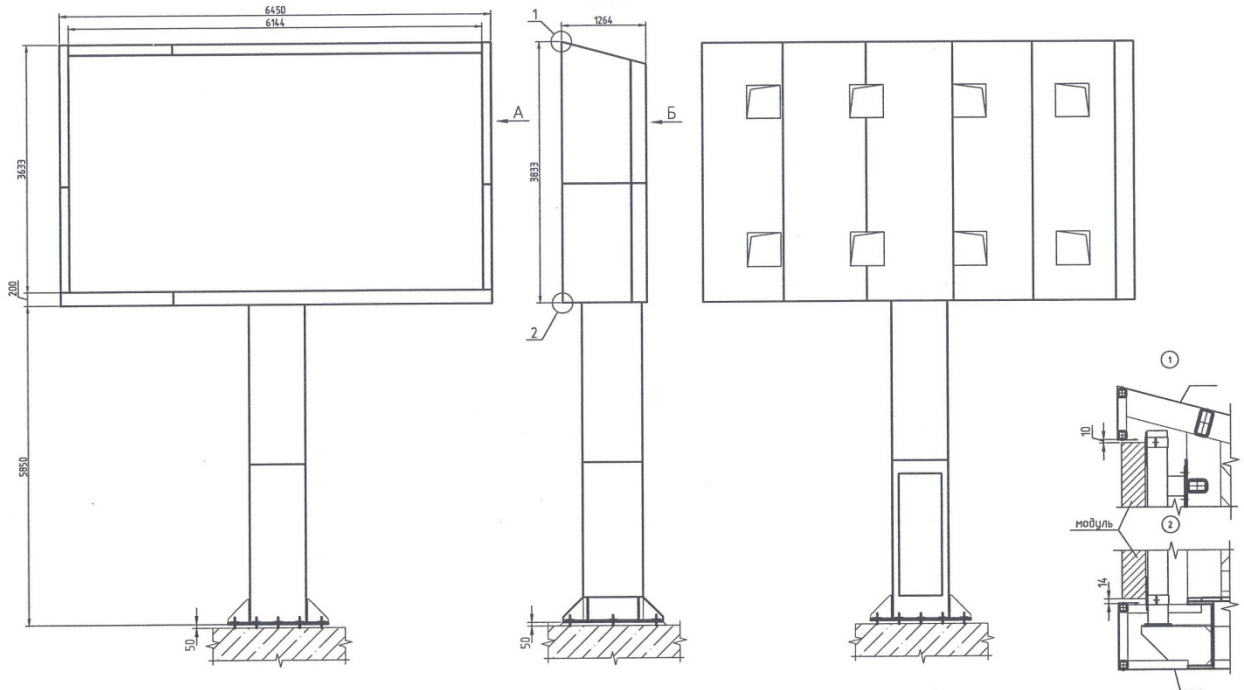
Размеры экрана, мм:

- высота – 2880,
- ширина – 5760.

Количество рекламных полей – 3 шт.

### ТИП 4.4. Видеоэкран светодиодный

Схема обшивки фасадной части. Вид А. Вид Б



Рекламная конструкция – видеоэкран светодиодный отдельностоящий, односторонний, с габаритами рекламного поля 6,144 x 3,456 м, высота рекламной конструкции 9,683 м.

Общая площадь информационного поля: 21,23 кв. м.

Корпус экрана - сборная металлоконструкция, состоящая из сварных секций, расположенных на основании.

Комплект экрана состоит из стоек (несущая металлоконструкция), светодиодных модулей и системы управления.

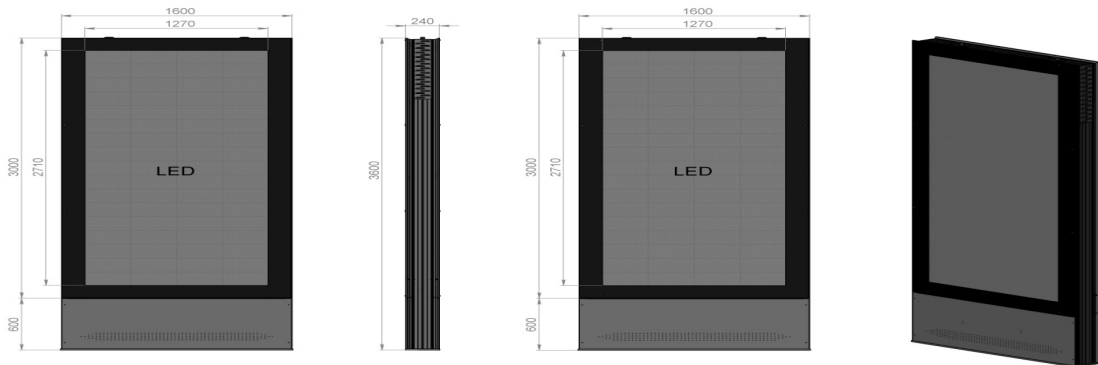
Опора высотой 5,850 м.

Способ соединения опоры с основанием – фланцевый, болтами, с последующей обваркой по замкнутому контуру соединения.

Экранное полотно состоит из стоек, на которых закреплены гайками М8 светодиодные модули.

Стойка - сварная конструкция, на которой с помощью хомутов закреплены установочные пластины.

## ТИП 5. Светодиодный пилон



Двухсторонний рекламный LED-пилон предназначен для показа медиаконтента - видео, анимации, текстовых сообщений в статической форме и в виде бегущей строки, часов, таймеров и т.п. Имеет возможность воспроизведения контента от внешних источников видеосигнала. Устанавливается на заглубленном фундаменте с креплением к анкерным шпилькам.

Общая площадь информационного поля: 7 кв. м.

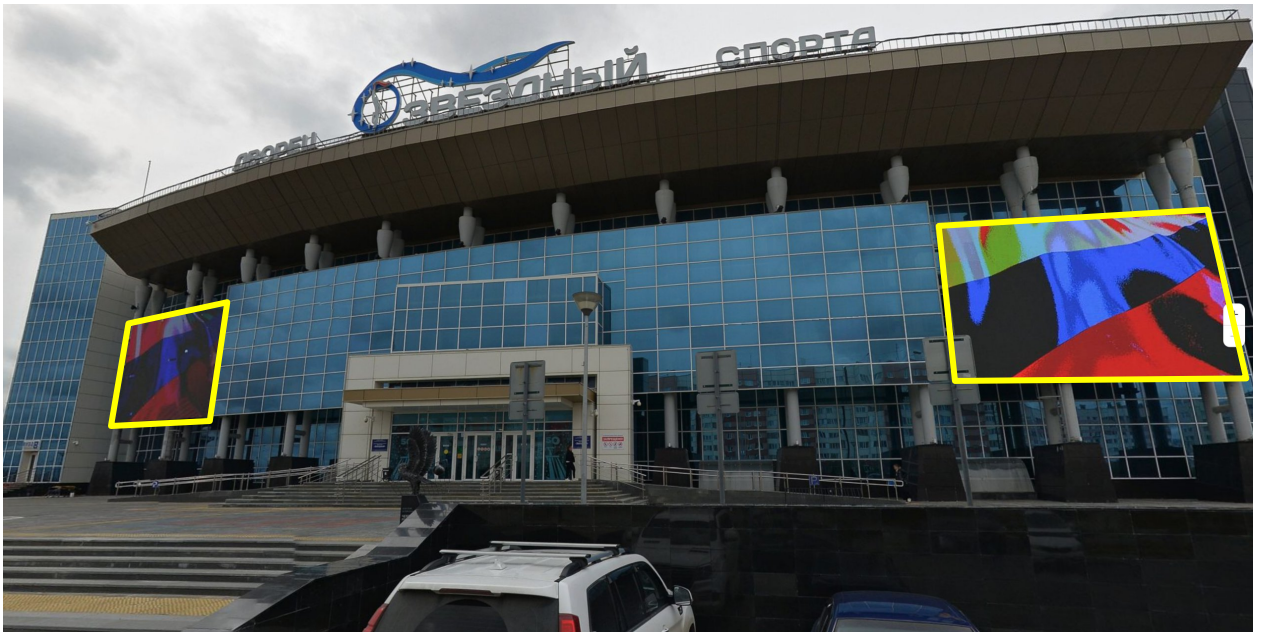
Габаритные размеры, мм:

- высота – 3600-3700;
- ширина – 1600-1700;
- глубина – 240-250.

Размеры экрана, мм:

- высота – 1280,
- ширина – 2720.

Количество рекламных полей – 2 шт.

**ТИП 6. Светодиодный экран на фасаде**

Светодиодный экран предназначен для показа различного медиаконтента, такого как: видео, анимация, текстовые сообщения в статической форме и в виде бегущей строки, часов, таймеров и т.п. Возможно воспроизведение контента от внешних источников видеосигнала (видеокамера, видеопроигрыватель и т.п.).

Общая площадь информационного поля, габаритные размеры, технические характеристики, узлы крепления – индивидуально.

### ТИП 7. Информационный щит индивидуального изготовления

