

ГРАФИЧЕСКОЕ ОПИСАНИЕ

местоположения границ населенных пунктов, территориальных зон, особо охраняемых природных территорий, зон с особыми условиями использования территории

Публичный сервитут, устанавливаемый в целях строительства воздушной линии 0,4 кВ, до границы участка заявителя; для электроснабжения ВРУ-0,4 кВ объекта: "Автокомплекс", ЯНАО, г. Новый Уренгой, район Северный, КН 89:11:060101:387

(наименование объекта, местоположение границ которого описано (далее - объект))

Раздел 1

Сведения об объекте

№ п/п	Характеристики объекта	Описание характеристик
1	2	3
1.	Местоположение объекта	Ямало-Ненецкий автономный округ, город Новый Уренгой
2.	Площадь объекта +/- величина погрешности определения площади (Р +/- Дельта Р)	940 +/- 11 м ²
3.	Иные характеристики объекта	Публичный сервитут устанавливается в целях строительства воздушной линии 0,4 кВ, до границы участка заявителя; для электроснабжения ВРУ-0,4 кВ объекта: "Автокомплекс", ЯНАО, г. Новый Уренгой, район Северный, КН 89:11:060101:387 в отношении земельного участка с кадастровым номером 89:11:060101:387 (9 кв.м.), а также земель в границах кадастрового квартала 89:11:020101 (931 кв.м.), сроком на 10 лет.

Раздел 2**Сведения о местоположении границ объекта**

1. Система координат МСК-89, зона 4

2. Сведения о характерных точках границ объекта

Обозначение характерных точек границ	Координаты, м		Метод определения координат характерной точки	Средняя квадратическая погрешность положения характерной точки (Mt), м	Описание обозначения точки на местности (при наличии)
	X	Y			
1	2	3	4	5	6
1	1527691.33	4438966.95	Аналитический метод	0.1	-
2	1527695.05	4438968.42	Аналитический метод	0.1	-
3	1527688.11	4438986.03	Аналитический метод	0.1	-
4	1527711.86	4439021.07	Аналитический метод	0.1	-
5	1527724.03	4439039.02	Аналитический метод	0.1	-
6	1527736.19	4439056.98	Аналитический метод	0.1	-
7	1527760.53	4439092.89	Аналитический метод	0.1	-
8	1527784.87	4439128.80	Аналитический метод	0.1	-
9	1527809.08	4439163.95	Аналитический метод	0.1	-
10	1527806.71	4439162.95	Аналитический метод	0.1	-
11	1527805.50	4439165.80	Аналитический метод	0.1	-
12	1527781.57	4439131.05	Аналитический метод	0.1	-
13	1527757.22	4439095.14	Аналитический метод	0.1	-
14	1527732.88	4439059.22	Аналитический метод	0.1	-
15	1527720.71	4439041.27	Аналитический метод	0.1	-
16	1527708.54	4439023.31	Аналитический метод	0.1	-
17	1527683.61	4438986.53	Аналитический метод	0.1	-
1	1527691.33	4438966.95	Аналитический метод	0.1	-

3. Сведения о характерных точках части (частей) границы объекта

Обозначение характерных точек части границы	Координаты, м		Метод определения координат характерной точки	Средняя квадратическая погрешность положения характерной точки (Mt), м	Описание обозначения точки на местности (при наличии)
	X	Y			
1	2	3	4	5	6
-	-	-	-	-	-

Раздел 3

Сведения о местоположении измененных (уточненных) границ объекта

1. Система координат -

2. Сведения о характерных точках границ объекта

Обозначение характерных точек границ	Существующие координаты, м		Измененные (уточненные) координаты, м		Метод определения координат характерной точки	Средняя квадратическая погрешность положения характерной точки (Mt), м	Описание обозначения точки на местности (при наличии)
	X	Y	X	Y			
1	2	3	4	5	6	7	8
-	-	-	-	-	-	-	

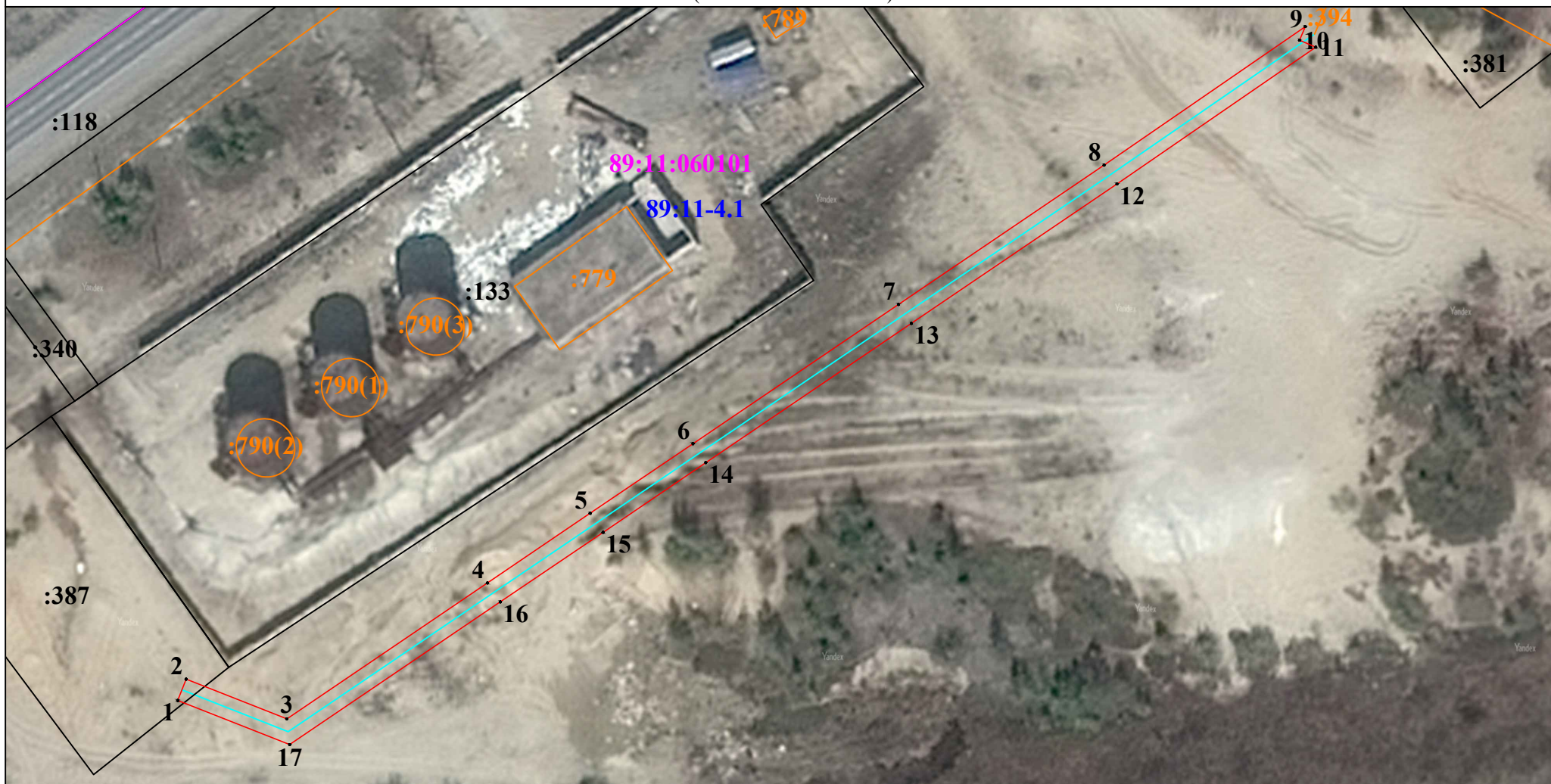
3. Сведения о характерных точках части (частей) границы объекта

Обозначение характерных точек части границы	Существующие координаты, м		Измененные (уточненные) координаты, м		Метод определения координат характерной точки	Средняя квадратическая погрешность положения характерной точки (Mt), м	Описание обозначения точки на местности (при наличии)
	X	Y	X	Y			
1	2	3	4	5	6	7	8
-	-	-	-	-	-	-	

Раздел 4

Схема расположения границ

Публичный сервитут, устанавливаемый в целях строительства воздушной линии 0,4 кВ, до границы участка заявителя; для электроснабжения ВРУ-0,4 кВ объекта: «Автокомплекс», ЯНАО, г. Новый Уренгой, район Северный, КН 89:11:060101:387 (наименование объекта)



Используемые условные знаки и обозначения:

- 1 характеристическая точка границы и ее наименования
- граница публичного сервитута
- объект, в отношении которого устанавливается публичный сервитут
- 89:11:020101 обозначение кадастрового квартала
- :387 обозначение земельного участка
- 89:11-4.1 обозначение установленных границ административно-территориальных образований
- :5255 обозначение объектов капитального строительства

Масштаб 1:1000
СК МСК-89, зона 4