

## ГРАФИЧЕСКОЕ ОПИСАНИЕ

местоположения границ населенных пунктов, территориальных зон, особо охраняемых природных территорий, зон с особыми условиями использования территории

Публичный сервитут, устанавливаемый для размещения (строительства) КЛ-10кВ электроснабжения ГРЩ-0,4 кВ объекта: «Электроснабжение храмового комплекса «Архиерейское подворье храма прп. Серафима Саровского», ЯНАО, г. Новый Уренгой, улица К.Ф. Ватолина, дом 2 КН 89:11:040201:259

(наименование объекта, местоположение границ которого описано (далее - объект))

### Раздел 1

#### Сведения об объекте

№ п/п	Характеристики объекта	Описание характеристик
1	2	3
1.	Местоположение объекта	Ямало-Ненецкий автономный округ, город Новый Уренгой
2.	Площадь объекта +/- величина погрешности определения площади (Р +/- Дельта Р)	259 +/- 64 м <sup>2</sup>
3.	Иные характеристики объекта	Публичный сервитут, устанавливаемый для размещения (строительства) КЛ-10кВ электроснабжения ГРЩ-0,4 кВ объекта: «Электроснабжение храмового комплекса «Архиерейское подворье храма прп. Серафима Саровского», ЯНАО, г. Новый Уренгой, улица К.Ф. Ватолина, дом 2 КН 89:11:040201:259 на земельные участки 89:11:040201:42 (12 кв.м.), 89:11:000000:6679 (12 кв.м.), 89:11:050101:69 (12 кв.м.), 89:11:050101:1884 (85 кв.м.), 89:11:050101:2136 (11 кв.м.), 89:11:050101:1326 (2 кв.м.) и земли в границах кадастрового квартала 89:11:050101 (26 кв.м), 89:11:040201 (99 кв.м.) сроком на 10 лет.

**Раздел 2****Сведения о местоположении границ объекта**

1. Система координат 89 ЯМАО СК 11 Новый Уренгой

2. Сведения о характерных точках границ объекта

Обозначение характерных точек границ	Координаты, м		Метод определения координат характерной точки	Средняя квадратическая погрешность положения характерной точки (Mt), м	Описание обозначения точки на местности (при наличии)
	X	Y			
1	2	3	4	5	6
1	1524810.23	4437929.86	Аналитический метод	0.10	-
2	1524809.27	4437931.99	Аналитический метод	0.10	-
3	1524807.44	4437931.17	Аналитический метод	0.10	-
4	1524807.54	4437930.95	Аналитический метод	0.10	-
5	1524801.27	4437928.48	Аналитический метод	0.10	-
6	1524734.03	4437904.67	Аналитический метод	0.10	-
7	1524733.58	4437904.51	Аналитический метод	0.10	-
8	1524732.75	4437905.48	Аналитический метод	0.10	-
9	1524727.24	4437919.70	Аналитический метод	0.10	-
10	1524724.85	4437919.24	Аналитический метод	0.10	-
11	1524724.21	4437919.09	Аналитический метод	0.10	-
12	1524721.49	4437918.34	Аналитический метод	0.10	-
13	1524718.09	4437916.63	Аналитический метод	0.10	-
14	1524716.75	4437915.63	Аналитический метод	0.10	-
15	1524709.80	4437913.35	Аналитический метод	0.10	-
16	1524697.58	4437911.34	Аналитический метод	0.10	-
17	1524697.44	4437909.86	Аналитический метод	0.10	-
18	1524697.59	4437908.91	Аналитический метод	0.10	-
19	1524699.57	4437909.23	Аналитический метод	0.10	-
20	1524699.50	4437909.63	Аналитический метод	0.10	-
21	1524710.27	4437911.40	Аналитический метод	0.10	-
22	1524717.68	4437913.83	Аналитический метод	0.10	-

## 2. Сведения о характерных точках границ объекта

Обозначение характерных точек границ	Координаты, м		Метод определения координат характерной точки	Средняя квадратическая погрешность положения характерной точки (Mt), м	Описание обозначения точки на местности (при наличии)
	X	Y			
1	2	3	4	5	6
23	1524719.15	4437914.92	Аналитический метод	0.10	-
24	1524722.22	4437916.47	Аналитический метод	0.10	-
25	1524724.71	4437917.16	Аналитический метод	0.10	-
26	1524725.26	4437917.29	Аналитический метод	0.10	-
27	1524725.98	4437917.42	Аналитический метод	0.10	-
28	1524731.01	4437904.43	Аналитический метод	0.10	-
29	1524732.97	4437902.17	Аналитический метод	0.10	-
30	1524734.70	4437902.78	Аналитический метод	0.10	-
31	1524801.97	4437926.60	Аналитический метод	0.10	-
1	1524810.23	4437929.86	Аналитический метод	0.10	-

## 3. Сведения о характерных точках части (частей) границы объекта

Обозначение характерных точек части границы	Координаты, м		Метод определения координат характерной точки	Средняя квадратическая погрешность положения характерной точки (Mt), м	Описание обозначения точки на местности (при наличии)
	X	Y			
1	2	3	4	5	6
-	-	-	-	-	-

### Раздел 3

#### Сведения о местоположении измененных (уточненных) границ объекта

1. Система координат -

2. Сведения о характерных точках границ объекта

Обозначение характерных точек границ	Существующие координаты, м		Измененные (уточненные) координаты, м		Метод определения координат характерной точки	Средняя квадратическая погрешность положения характерной точки (M <sub>t</sub> ), м	Описание обозначения точки на местности (при наличии)
	X	Y	X	Y			
1	2	3	4	5	6	7	8
-	-	-	-	-	-	-	

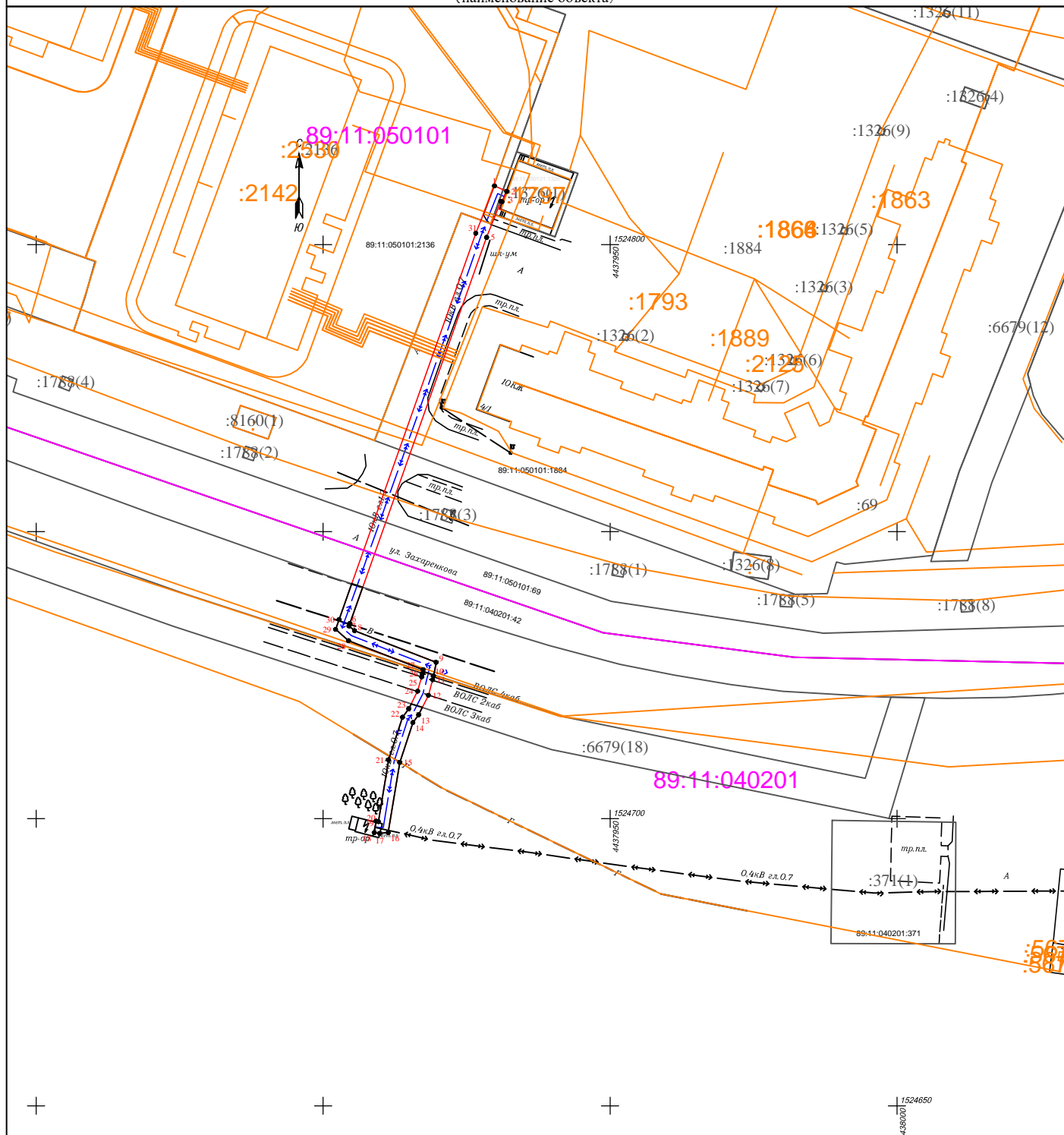
3. Сведения о характерных точках части (частей) границы объекта

Обозначение характерных точек части границы	Существующие координаты, м		Измененные (уточненные) координаты, м		Метод определения координат характерной точки	Средняя квадратическая погрешность положения характерной точки (M <sub>t</sub> ), м	Описание обозначения точки на местности (при наличии)
	X	Y	X	Y			
1	2	3	4	5	6	7	8
-	-	-	-	-	-	-	

# Раздел 4

## Схема расположения границ

Публичный сервитут, устанавливаемый для размещения (строительства) КЛ-10кВ электроснабжения ГРЩ-0,4 кВ объекта:  
 «Электроснабжение храмового комплекса «Архиерейское подворье храма прп. Серафима Саровского», ЯНАО, г. Новый Уренгой, улица К.Ф. Ватолina, дом 2  
 КН 89:11:040201:259  
 (наименование объекта)



Используемые условные знаки и обозначения:

Масштаб 1:1000  
СК МСК-89, зона 4

- 1 характеристическая точка границы и ее наименования
- граница публичного сервитута
- ось КЛ-10кВ
- 89:11:040101 обозначение кадастрового квартала
- :8486 обозначение земельного участка
- 89:11-4.1 обозначение установленных границ административно-территориальных образований
- :604 обозначение объектов капитального строительства
- 89:11-6.975 ЗОУИТ