

ГРАФИЧЕСКОЕ ОПИСАНИЕ

местоположения границ населенных пунктов, территориальных зон, особо охраняемых природных территорий, зон с особыми условиями использования территории

Публичный сервитут, устанавливаемый в целях строительства ВЛ-10кВ от оп.85 яч.11 ПС Аэропорт до ТП-145 эл.снаб "Производственная база мкр. Уралец", ИП Мицканюк К.Л.

(наименование объекта, местоположение границ которого описано (далее - объект))

Раздел 1

Сведения об объекте

№ п/п	Характеристики объекта	Описание характеристик
1	2	3
1.	Местоположение объекта	Ямало-Ненецкий автономный округ, город Новый Уренгой
2.	Площадь объекта +/- величина погрешности определения площади (Р +/- Дельта Р)	3665 +/- 3 м²
3.	Иные характеристики объекта	Публичный сервитут, устанавливаемый в целях строительства ВЛ-10кВ от оп.85 яч.11 ПС Аэропорт до ТП-145 эл.снаб "Производственная база мкр. Уралец", ИП Мицканюк К.Л. устанавливаемый на земли в границах кадастрового квартала 89:11:040101 (3416 кв.м.) и земельные участки 89:11:000000:16 (94 кв.м.), 89:11:040101:3082 (40 кв.м.), 89:11:040101:2084 (115 кв.м.) сроком на 10 лет.

Раздел 2

Сведения о местоположении границ объекта

1. Система координат МСК-89, зона 4

2. Сведения о характерных точках границ объекта

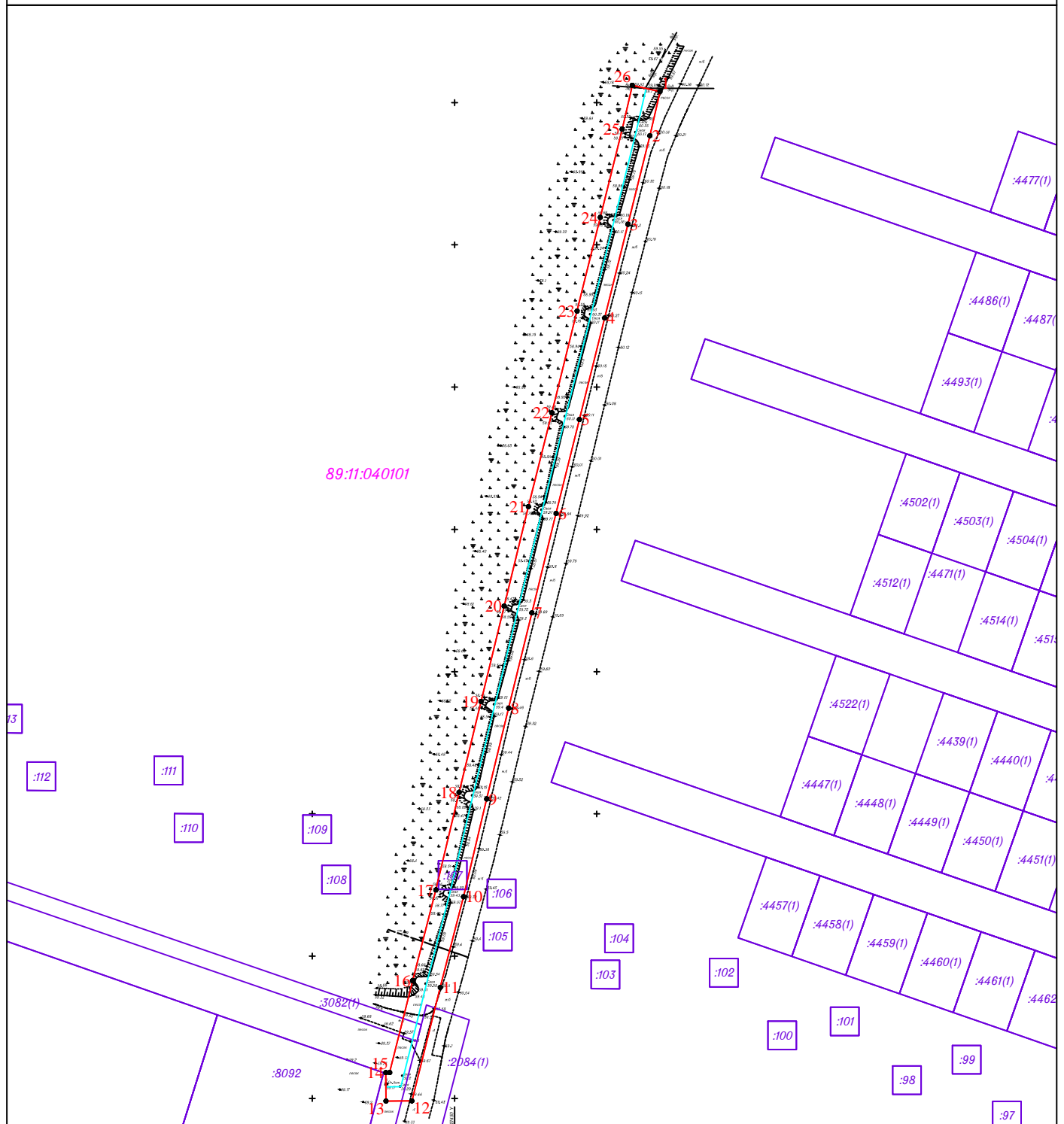
Обозначение характерных точек границ	Координаты, м		Метод определения координат характерной точки	Средняя квадратическая погрешность положения характерной точки (Mt), м	Описание обозначения точки на местности (при наличии)
	X	Y			
1	2	3	4	5	6
1	1522753.88	4427522.21	Аналитический метод	0.10	-
2	1522738.35	4427518.65	Аналитический метод	0.10	-
3	1522707.24	4427510.93	Аналитический метод	0.10	-
4	1522674.32	4427502.77	Аналитический метод	0.10	-
5	1522638.61	4427493.89	Аналитический метод	0.10	-
6	1522605.63	4427485.68	Аналитический метод	0.10	-
7	1522570.67	4427477.17	Аналитический метод	0.10	-
8	1522537.18	4427469.01	Аналитический метод	0.10	-
9	1522505.27	4427461.32	Аналитический метод	0.10	-
10	1522470.89	4427453.15	Аналитический метод	0.10	-
11	1522438.98	4427444.97	Аналитический метод	0.10	-
12	1522399.12	4427435.01	Аналитический метод	0.10	-
13	1522399.08	4427425.89	Аналитический метод	0.10	-
14	1522409.08	4427425.85	Аналитический метод	0.10	-
15	1522409.09	4427427.20	Аналитический метод	0.10	-
16	1522441.43	4427435.28	Аналитический метод	0.10	-
17	1522473.29	4427443.44	Аналитический метод	0.10	-
18	1522507.60	4427451.59	Аналитический метод	0.10	-
19	1522539.54	4427459.30	Аналитический метод	0.10	-
20	1522573.04	4427467.46	Аналитический метод	0.10	-
21	1522608.02	4427475.97	Аналитический метод	0.10	-
22	1522641.03	4427484.19	Аналитический метод	0.10	-

2. Сведения о характерных точках границ объекта					
Обозначение характерных точек границ	Координаты, м		Метод определения координат характерной точки	Средняя квадратическая погрешность положения характерной точки (Mt), м	Описание обозначения точки на местности (при наличии)
	X	Y			
1	2	3	4	5	6
23	1522676.73	4427493.06	Аналитический метод	0.10	-
24	1522709.65	4427501.23	Аналитический метод	0.10	-
25	1522740.67	4427508.92	Аналитический метод	0.10	-
26	1522756.11	4427512.46	Аналитический метод	0.10	-
1	1522753.88	4427522.21	Аналитический метод	0.10	-
3. Сведения о характерных точках части (частей) границы объекта					
Обозначение характерных точек части границы	Координаты, м		Метод определения координат характерной точки	Средняя квадратическая погрешность положения характерной точки (Mt), м	Описание обозначения точки на местности (при наличии)
	X	Y			
1	2	3	4	5	6
-	-	-	-	-	-

Раздел 3							
Сведения о местоположении измененных (уточненных) границ объекта							
1. Система координат -							
2. Сведения о характерных точках границ объекта							
Обозначение характерных точек границ	Существующие координаты, м		Измененные (уточненные) координаты, м		Метод определения координат характерной точки	Средняя квадратическая погрешность положения характерной точки (Mt), м	Описание обозначения точки на местности (при наличии)
	X	Y	X	Y			
1	2	3	4	5	6	7	8
-	-	-	-	-	-	-	
3. Сведения о характерных точках части (частей) границы объекта							
Обозначение характерных точек части границы	Существующие координаты, м		Измененные (уточненные) координаты, м		Метод определения координат характерной точки	Средняя квадратическая погрешность положения характерной точки (Mt), м	Описание обозначения точки на местности (при наличии)
	X	Y	X	Y			
1	2	3	4	5	6	7	8
-	-	-	-	-	-	-	

Раздел 4 Схема расположения границ

Публичный сервитут, устанавливаемый в целях строительства ВЛ-10кВ от оп.85 яч.11 ПС Аэропорт до ТП-145 эл.снаб "Производственная база мкр. Уралец", ИП Мицканюк К.Л.
(наименование объекта)



Используемые условные знаки и обозначения:

Масштаб 1:2000

- 1 характерная точка границы и ее наименования
- граница публичного сервитута
- объект, в отношении которого устанавливается публичный сервитут
- 89:04:011011 обозначение кадастрового квартала
- :2 обозначение земельного участка
- 89:04-3.9 обозначение установленных границ административно-территориальных образований
- :604 обозначение объектов капитального строительства