

ГРАФИЧЕСКОЕ ОПИСАНИЕ

местоположения границ населенных пунктов, территориальных зон, особо охраняемых природных территорий, зон с особыми условиями использования территории

Публичный сервитут объекта: "Кабельная линия 6кВ, КТПс-160кВА для электроснабжения ВРУ-0,4кВ объекта: «Склад», ЯНАО, г. Новый Уренгой, Восточная промзона, КН 89:11:030205:341"

(наименование объекта, местоположение границ которого описано (далее - объект))

Раздел 1

Сведения об объекте

№ п/п	Характеристики объекта	Описание характеристик
1	2	3
1.	Местоположение объекта	Ямало-Ненецкий автономный округ, город Новый Уренгой
2.	Площадь объекта +/- величина погрешности определения площади (Р +/- Дельта Р)	372 +/- 7 м ²
3.	Иные характеристики объекта	Публичный сервитут в отношении земель кадастрового квартала 89:11:030205 (44 кв.м.). Публичный сервитут в отношении земельных участков с кадастровыми номерами 89:11:030205:341 (20 кв.м.), 89:11:000000:13599 (140 кв.м.), 89:11:000000:13606 (86 кв.м.), 89:11:000000:8403 (82 кв.м.).

Раздел 2**Сведения о местоположении границ объекта**

1. Система координат МСК-89, зона 4

2. Сведения о характерных точках границ объекта

Обозначение характерных точек границ	Координаты, м		Метод определения координат характерной точки	Средняя квадратическая погрешность положения характерной точки (Mt), м	Описание обозначения точки на местности (при наличии)
	X	Y			
1	2	3	4	5	6
1	1522390.89	4439952.88	Аналитический метод	0.1	-
2	1522389.06	4439949.32	Аналитический метод	0.1	-
3	1522394.47	4439946.55	Аналитический метод	0.1	-
4	1522396.54	4439950.85	Аналитический метод	0.1	-
5	1522398.39	4439961.14	Аналитический метод	0.1	-
6	1522398.29	4439965.93	Аналитический метод	0.1	-
7	1522395.54	4439968.86	Аналитический метод	0.1	-
8	1522395.03	4439969.90	Аналитический метод	0.1	-
9	1522394.65	4439970.85	Аналитический метод	0.1	-
10	1522393.87	4439975.60	Аналитический метод	0.1	-
11	1522393.75	4439977.25	Аналитический метод	0.1	-
12	1522393.73	4439979.56	Аналитический метод	0.1	-
13	1522395.27	4439983.10	Аналитический метод	0.1	-
14	1522400.40	4439993.48	Аналитический метод	0.1	-
15	1522403.83	4440000.02	Аналитический метод	0.1	-
16	1522406.62	4440004.68	Аналитический метод	0.1	-
17	1522409.20	4440008.78	Аналитический метод	0.1	-
18	1522412.15	4440012.71	Аналитический метод	0.1	-
19	1522414.07	4440014.55	Аналитический метод	0.1	-
20	1522417.46	4440017.32	Аналитический метод	0.1	-
21	1522421.09	4440016.95	Аналитический метод	0.1	-
22	1522421.28	4440016.13	Аналитический метод	0.1	-

2. Сведения о характерных точках границ объекта					
Обозначение характерных точек границ	Координаты, м		Метод определения координат характерной точки	Средняя квадратическая погрешность положения характерной точки (Mt), м	Описание обозначения точки на местности (при наличии)
	X	Y			
1	2	3	4	5	6
23	1522425.49	4440017.11	Аналитический метод	0.1	-
24	1522424.46	4440022.39	Аналитический метод	0.1	-
25	1522421.28	4440020.94	Аналитический метод	0.1	-
26	1522417.58	4440021.33	Аналитический метод	0.1	-
27	1522416.38	4440021.38	Аналитический метод	0.1	-
28	1522414.84	4440020.40	Аналитический метод	0.1	-
29	1522411.40	4440017.54	Аналитический метод	0.1	-
30	1522409.15	4440015.37	Аналитический метод	0.1	-
31	1522405.90	4440011.05	Аналитический метод	0.1	-
32	1522403.22	4440006.77	Аналитический метод	0.1	-
33	1522400.34	4440001.98	Аналитический метод	0.1	-
34	1522396.82	4439995.27	Аналитический метод	0.1	-
35	1522395.17	4439991.79	Аналитический метод	0.1	-
36	1522391.64	4439984.79	Аналитический метод	0.1	-
37	1522389.71	4439980.40	Аналитический метод	0.1	-
38	1522389.75	4439977.09	Аналитический метод	0.1	-
39	1522389.89	4439975.14	Аналитический метод	0.1	-
40	1522390.78	4439969.79	Аналитический метод	0.1	-
41	1522391.36	4439968.28	Аналитический метод	0.1	-
42	1522392.22	4439966.55	Аналитический метод	0.1	-
43	1522394.32	4439964.31	Аналитический метод	0.1	-
44	1522394.38	4439961.47	Аналитический метод	0.1	-
45	1522392.65	4439951.98	Аналитический метод	0.1	-
1	1522390.89	4439952.88	Аналитический метод	0.1	-

3. Сведения о характерных точках части (частей) границы объекта

Обозначение характерных точек части границы	Координаты, м		Метод определения координат характерной точки	Средняя квадратическая погрешность положения характерной точки (Mt), м	Описание обозначения точки на местности (при наличии)
	X	Y			
1	2	3	4	5	6
-	-	-	-	-	-

Раздел 3

Сведения о местоположении измененных (уточненных) границ объекта

1. Система координат -

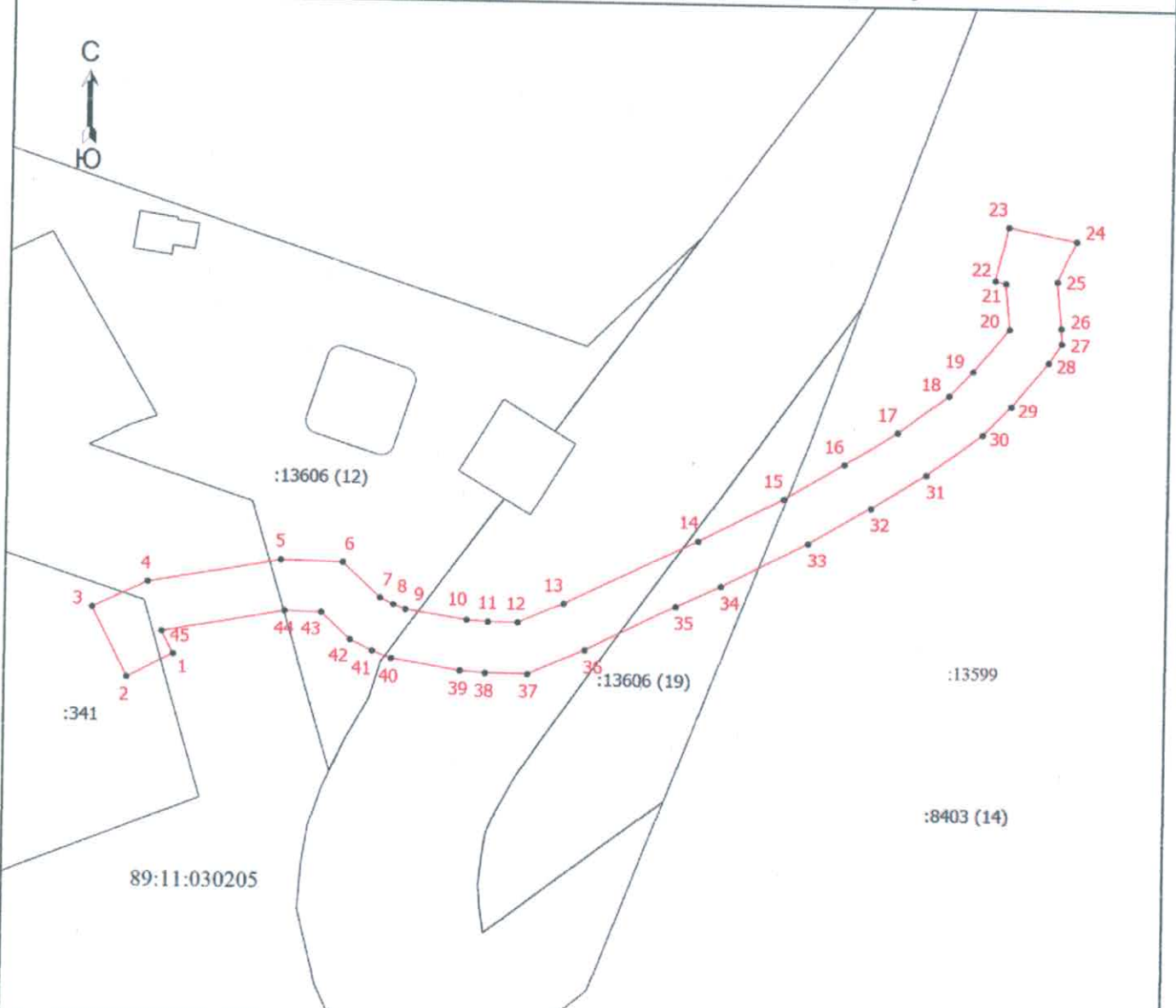
2. Сведения о характерных точках границ объекта

Обозначение характерных точек границ	Существующие координаты, м		Измененные (уточненные) координаты, м		Метод определения координат характерной точки	Средняя квадратическая погрешность положения характерной точки (M _t), м	Описание обозначения точки на местности (при наличии)
	X	Y	X	Y			
1	2	3	4	5	6	7	8
-	-	-	-	-	-	-	

3. Сведения о характерных точках части (частей) границы объекта

Обозначение характерных точек части границы	Существующие координаты, м		Измененные (уточненные) координаты, м		Метод определения координат характерной точки	Средняя квадратическая погрешность положения характерной точки (M _t), м	Описание обозначения точки на местности (при наличии)
	X	Y	X	Y			
1	2	3	4	5	6	7	8
-	-	-	-	-	-	-	

Схема расположения границ публичного сервитута



Масштаб 1:500

Условные обозначения

- - Часть границы, местоположение которой определено при выполнении кадастровых работ
- - Характерная точка границы земельного участка, сведения ЕГРН о которой соответствуют требованиям, установленным в соответствии с частью 13 статьи 22 Федерального закона от 13 июля 2015 г. N 218-ФЗ "О государственной регистрации недвижимости"
- - Характерная точка границы, сведения о которой позволяют однозначно определить ее положение на местности
- 1 - Обозначение новой характерной точки
- - Часть границы, сведения ЕГРН о которой позволяют однозначно определить ее положение на местности
- :341 - Кадастровый номер земельного участка
- 89:11:030205 - Номер кадастрового квартала

Подпись

Ассим



Дата "12" 12. 2024 г.

Место для оттиска печати (при наличии) лица, составившего описание местоположения границ объекта