

ГРАФИЧЕСКОЕ ОПИСАНИЕ

местоположения границ населенных пунктов, территориальных зон, особо охраняемых природных территорий, зон с особыми условиями использования территории

публичный сервитут объекта: кабельная линия тока электроснабжения к 11-400 кВА объекта: «гаражи», ЯНАО, г. Новый Уренгой, пр. Транспортников,

(наименование объекта, местоположение границ которого описано (далее - объект))

Раздел 1

Сведения об объекте

№ п/п	Характеристики объекта	Описание характеристик
1	2	3
1.	Местоположение объекта	Ямало-Ненецкий автономный округ, город Новый Уренгой
2.	Площадь объекта +/- величина погрешности определения площади (P +/- Дельта P)	444 +/- 7 м ²
3.	Иные характеристики объекта	Публичный сервитут в отношении земель кадастрового квартала 89:11:020205 (237 кв.м.). Публичный сервитут в отношении земельных участков с кадастровыми номерами 89:11:020205:1939 (207 кв.м.).

Раздел 2**Сведения о местоположении границ объекта**

1. Система координат МСК-89, зона 4

2. Сведения о характерных точках границ объекта

Обозначение характерных точек границ	Координаты, м		Метод определения координат характерной точки	Средняя квадратическая погрешность положения характерной точки (Mt), м	Описание обозначения точки на местности (при наличии)
	X	Y			
1	2	3	4	5	6
1	1520711.33	4435848.20	Аналитический метод	0.1	-
2	1520711.24	4435843.62	Аналитический метод	0.1	-
3	1520711.75	4435842.21	Аналитический метод	0.1	-
4	1520712.77	4435841.06	Аналитический метод	0.1	-
5	1520713.80	4435840.61	Аналитический метод	0.1	-
6	1520714.77	4435840.43	Аналитический метод	0.1	-
7	1520724.51	4435839.69	Аналитический метод	0.1	-
8	1520736.21	4435838.60	Аналитический метод	0.1	-
9	1520746.66	4435837.17	Аналитический метод	0.1	-
10	1520755.39	4435835.99	Аналитический метод	0.1	-
11	1520767.60	4435833.52	Аналитический метод	0.1	-
12	1520778.26	4435831.53	Аналитический метод	0.1	-
13	1520788.44	4435829.56	Аналитический метод	0.1	-
14	1520796.98	4435827.37	Аналитический метод	0.1	-
15	1520797.47	4435827.10	Аналитический метод	0.1	-
16	1520797.23	4435819.82	Аналитический метод	0.1	-
17	1520796.28	4435813.70	Аналитический метод	0.1	-
18	1520795.83	4435810.15	Аналитический метод	0.1	-
19	1520799.78	4435809.51	Аналитический метод	0.1	-
20	1520800.24	4435813.14	Аналитический метод	0.1	-
21	1520801.23	4435819.44	Аналитический метод	0.1	-
22	1520801.53	4435829.06	Аналитический метод	0.1	-

2. Сведения о характерных точках границ объекта

Обозначение характерных точек границ	Координаты, м		Метод определения координат характерной точки	Средняя квадратическая погрешность положения характерной точки (Mt), м	Описание обозначения точки на местности (при наличии)
	X	Y			
1	2	3	4	5	6
23	1520799.78	4435830.39	Аналитический метод	0.1	-
24	1520798.48	4435831.11	Аналитический метод	0.1	-
25	1520789.32	4435833.46	Аналитический метод	0.1	-
26	1520779.00	4435835.45	Аналитический метод	0.1	-
27	1520768.36	4435837.44	Аналитический метод	0.1	-
28	1520756.05	4435839.93	Аналитический метод	0.1	-
29	1520747.20	4435841.13	Аналитический метод	0.1	-
30	1520736.67	4435842.58	Аналитический метод	0.1	-
31	1520724.85	4435843.67	Аналитический метод	0.1	-
32	1520715.26	4435844.41	Аналитический метод	0.1	-
33	1520715.33	4435848.12	Аналитический метод	0.1	-
1	1520711.33	4435848.20	Аналитический метод	0.1	-

3. Сведения о характерных точках части (частей) границы объекта

Обозначение характерных точек части границы	Координаты, м		Метод определения координат характерной точки	Средняя квадратическая погрешность положения характерной точки (Mt), м	Описание обозначения точки на местности (при наличии)
	X	Y			
1	2	3	4	5	6
-	-	-	-	-	-

Раздел 3

Сведения о местоположении измененных (уточненных) границ объекта

1. Система координат -

2. Сведения о характерных точках границ объекта

Обозначение характерных точек границ	Существующие координаты, м		Измененные (уточненные) координаты, м		Метод определения координат характерной точки	Средняя квадратическая погрешность положения характерной точки (Mt), м	Описание обозначения точки на местности (при наличии)
	X	Y	X	Y			
1	2	3	4	5	6	7	8
-	-	-	-	-	-	-	

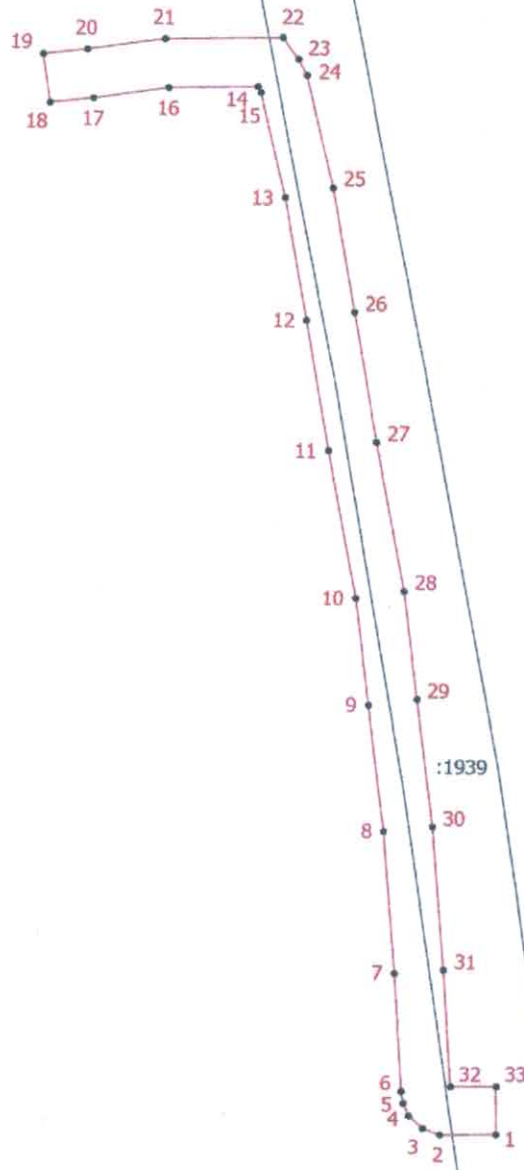
3. Сведения о характерных точках части (частей) границы объекта

Обозначение характерных точек части границы	Существующие координаты, м		Измененные (уточненные) координаты, м		Метод определения координат характерной точки	Средняя квадратическая погрешность положения характерной точки (Mt), м	Описание обозначения точки на местности (при наличии)
	X	Y	X	Y			
1	2	3	4	5	6	7	8
-	-	-	-	-	-	-	

Схема расположения границ публичного сервитута



89:11:020205



Масштаб 1:600

Условные обозначения

- (solid line) - Часть границы, местоположение которой определено при выполнении кадастровых работ
- (dashed line) - Часть границы, сведения ЕГРН о которой позволяют однозначно определить ее положение на местности
- - Характерная точка границы земельного участка, сведения ЕГРН о которой соответствуют требованиям, установленным в соответствии с частью 13 статьи 22 Федерального закона от 13 июля 2015 г. N 218-ФЗ "О государственной регистрации недвижимости"
- 1 - Обозначение новой характерной точки
- :1939 - Cadastral number of the land plot
- 89:11:020205 - Number of the cadastral quarter

Подпись Асиль



Дата "08" "11" 2024 г.

Место для оттиска печати (при наличии) лица, составившего описание местоположения границ объекта