

ГРАФИЧЕСКОЕ ОПИСАНИЕ

местоположения границ населенных пунктов, территориальных зон, особо охраняемых природных территорий, зон с особыми условиями использования территории

Публичный сервитут объекта: "Кабельная линия 0,4кВ электроснабжения ВРУ-0,4 кВ объекта: базовой станции сотовой связи «Гиппократ», ЯНАО, г. Новый Уренгой, район Южный, кадастровый квартал 89:11:020101;3У1"

(наименование объекта, местоположение границ которого описано (далее - объект))

Раздел 1

Сведения об объекте

№ п/п	Характеристики объекта	Описание характеристик
1	2	3
1.	Местоположение объекта	Ямало-Ненецкий автономный округ, город Новый Уренгой
2.	Площадь объекта +/- величина погрешности определения площади (Р +/- Дельта Р)	158 +/- 4 м ²
3.	Иные характеристики объекта	Публичный сервитут в отношении земель кадастрового квартала 89:11:020101 (125 кв.м.). Публичный сервитут в отношении земельного участка с кадастровым номером 89:11:020101:153 (33 кв.м.).

Раздел 2

Сведения о местоположении границ объекта

1. Система координат МСК-89, зона 4

2. Сведения о характерных точках границ объекта

Обозначение характерных точек границ	Координаты, м		Метод определения координат характерной точки	Средняя квадратическая погрешность положения характерной точки (Mt), м	Описание обозначения точки на местности (при наличии)
	X	Y			
1	2	3	4	5	6
1	1523512.40	4437732.91	Аналитический метод	0.1	-
2	1523513.87	4437729.19	Аналитический метод	0.1	-
3	1523522.42	4437732.58	Аналитический метод	0.1	-
4	1523522.49	4437738.05	Аналитический метод	0.1	-
5	1523522.71	4437743.76	Аналитический метод	0.1	-
6	1523523.66	4437747.29	Аналитический метод	0.1	-
7	1523525.08	4437751.01	Аналитический метод	0.1	-
8	1523525.94	4437751.79	Аналитический метод	0.1	-
9	1523528.46	4437750.91	Аналитический метод	0.1	-
10	1523531.03	4437750.31	Аналитический метод	0.1	-
11	1523535.56	4437751.05	Аналитический метод	0.1	-
12	1523534.91	4437755.00	Аналитический метод	0.1	-
13	1523531.17	4437754.39	Аналитический метод	0.1	-
14	1523529.58	4437754.76	Аналитический метод	0.1	-
15	1523525.02	4437756.34	Аналитический метод	0.1	-
16	1523521.69	4437753.34	Аналитический метод	0.1	-
17	1523519.85	4437748.53	Аналитический метод	0.1	-
18	1523518.73	4437744.36	Аналитический метод	0.1	-
19	1523518.49	4437738.15	Аналитический метод	0.1	-
20	1523518.46	4437735.31	Аналитический метод	0.1	-
1	1523512.40	4437732.91	Аналитический метод	0.1	-

3. Сведения о характерных точках части (частей) границы объекта

Обозначение характерных точек части границы	Координаты, м		Метод определения координат характерной точки	Средняя квадратическая погрешность положения характерной точки (Mt), м	Описание обозначения точки на местности (при наличии)
	X	Y			
1	2	3	4	5	6
-	-	-	-	-	-

Раздел 3

Сведения о местоположении измененных (уточненных) границ объекта

1. Система координат -

2. Сведения о характерных точках границ объекта

Обозначение характерных точек границ	Существующие координаты, м		Измененные (уточненные) координаты, м		Метод определения координат характерной точки	Средняя квадратическая погрешность положения характерной точки (M _t), м	Описание обозначения точки на местности (при наличии)
	X	Y	X	Y			
1	2	3	4	5	6	7	8
-	-	-	-	-	-	-	

3. Сведения о характерных точках части (частей) границы объекта

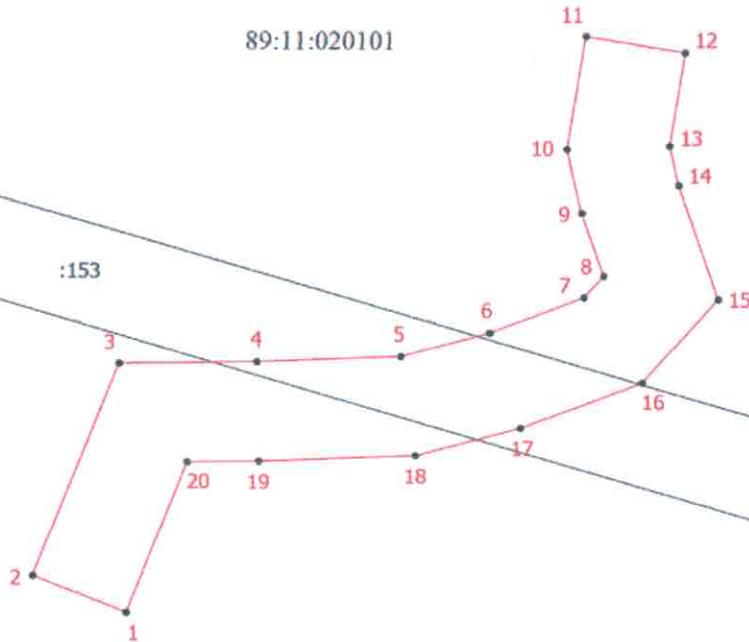
Обозначение характерных точек части границы	Существующие координаты, м		Измененные (уточненные) координаты, м		Метод определения координат характерной точки	Средняя квадратическая погрешность положения характерной точки (M _t), м	Описание обозначения точки на местности (при наличии)
	X	Y	X	Y			
1	2	3	4	5	6	7	8
-	-	-	-	-	-	-	

Схема расположения границ публичного сервитута



89:11:020101

:153



Масштаб 1:300

Условные обозначения

- Часть границы, местоположение которой определено при выполнении кадастровых работ
- Характерная точка границы земельного участка, сведения ЕГРН о которой соответствуют требованиям, установленным в соответствии с частью 13 статьи 22 Федерального закона от 13 июля 2015 г. N 218-ФЗ "О государственной регистрации недвижимости"
- 1** - Обозначение новой характерной точки
- :153** - Кадастровый номер земельного участка
- Часть границы, сведения ЕГРН о которой позволяют однозначно определить ее положение на местности
- 89:11:020101** - Номер кадастрового квартала

Подпись

Асылгузина



Дата "08" 10. 2024 г.

Место для оттиска печати (при наличии) лица, составившего описание местоположения границ объекта