

ОПИСАНИЕ МЕСТОПОЛОЖЕНИЯ ГРАНИЦ

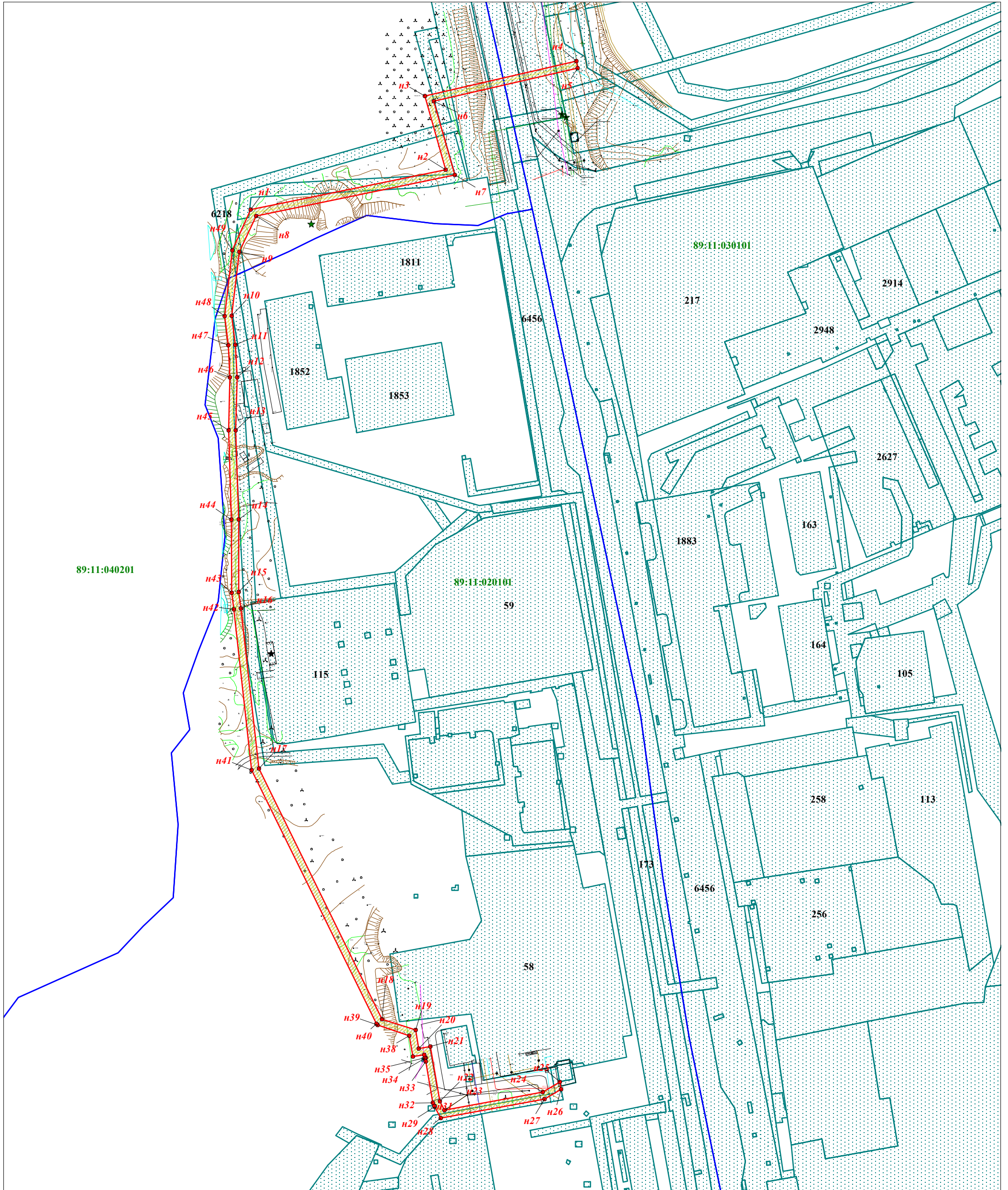
публичного сервитута в целях размещения объекта «Строительство газопровода высокого давления от Газопровода-связки до ГРП-1 по .Губкина (у ж/д 207)»

(наименование объекта, местоположение границ которого описано (далее - объект)

Сведения об объекте					
№ п/п	Характеристики объекта	Описание характеристик			
1	2	3			
1	Местоположение объекта	Ямало-Ненецкий автономный округ, г. Новый Уренгой			
2	Площадь объекта ± величина погрешности определения площади ($P \pm \Delta P$)	3367±10 кв.м			
3	Иные характеристики объекта	Публичный сервитут в отношении кадастровых кварталов 89:11:040201 (521 кв.м), 89:11:020101 (1114 кв.м) Публичный сервитут в отношении земельных участков с кадастровыми номерами: 89:11:000000:8412 (47 кв.м), 89:11:000000:6456 (166 кв.м), 89:11:030101:272 (35 кв.м), 89:11:040201:37 (31 кв.м), 89:11:000000 :6679 (327 кв.м), 89:11:000000:6218 (104 кв.м), 89:11:020101:5440 (142 кв.м), 89:11:020101:5442 (14 кв.м), 89:11:000000:13753 (866 кв.м)			
Сведения о местоположении границ объекта					
1. Система координат <i>МСК-89, зона 4</i>					
2. Сведения о характерных точках границ объекта					
Обозначение характерных точек границ	Координаты, м		Метод определения координат характерной точки	Средняя квадратическая погрешность положения характерной точки (M_t), м	Описание обозначения точки на местности (при наличии)
	X	Y			
1	2	3	4	5	6
н1	1523663,08	4437703,38	Картометрический метод	0.1	—
н2	1523685,18	4437811,26	Картометрический метод	0.1	—
н3	1523725,94	4437799,72	Картометрический метод	0.1	—
н4	1523745,26	4437883,62	Картометрический метод	0.1	—
н5	1523741,41	4437884,19	Картометрический метод	0.1	—
н6	1523723,05	4437804,72	Картометрический метод	0.1	—
н7	1523682,17	4437816,25	Картометрический метод	0.1	—
н8	1523659,47	4437706,45	Картометрический метод	0.1	—
н9	1523639,72	4437697,11	Картометрический метод	0.1	—
н10	1523604,24	4437692,92	Картометрический метод	0.1	—
н11	1523588,26	4437694,94	Картометрический метод	0.1	—
н12	1523570,34	4437695,84	Картометрический метод	0.1	—

1	2	3	4	5	6
н13	1523540,91	4437695,12	Картометрический метод	0.1	—
н14	1523491,69	4437696,74	Картометрический метод	0.1	—
н15	1523451,48	4437696,81	Картометрический метод	0.1	—
н16	1523442,41	4437697,94	Картометрический метод	0.1	—
н17	1523353,84	4437707,87	Картометрический метод	0.1	—
н18	1523215,19	4437776,09	Картометрический метод	0.1	—
н19	1523209,10	4437794,65	Картометрический метод	0.1	—
н20	1523198,89	4437796,39	Картометрический метод	0.1	—
н21	1523200,01	4437802,76	Картометрический метод	0.1	—
н22	1523169,77	4437807,99	Картометрический метод	0.1	—
н23	1523164,74	4437810,50	Картометрический метод	0.1	—
н24	1523174,79	4437864,91	Картометрический метод	0.1	—
н25	1523180,34	4437874,36	Картометрический метод	0.1	—
н26	1523176,40	4437875,10	Картометрический метод	0.1	—
н27	1523170,92	4437866,00	Картометрический метод	0.1	—
н28	1523160,32	4437808,49	Картометрический метод	0.1	—
н29	1523166,64	4437805,22	Картометрический метод	0.1	—
н30	1523167,23	4437805,22	Картометрический метод	0.1	—
н31	1523167,23	4437804,91	Картометрический метод	0.1	—
н32	1523168,79	4437804,10	Картометрический метод	0.1	—
н33	1523191,74	4437800,16	Картометрический метод	0.1	—
н34	1523193,74	4437800,16	Картометрический метод	0.1	—
н35	1523193,75	4437799,68	Картометрический метод	0.1	—
н36	1523195,38	4437799,39	Картометрический метод	0.1	—
н37	1523194,40	4437793,17	Картометрический метод	0.1	—
н38	1523205,91	4437791,12	Картометрический метод	0.1	—
н39	1523211,83	4437773,66	Картометрический метод	0.1	—
н40	1523212,56	4437772,93	Картометрический метод	0.1	—
н41	1523353,05	4437703,93	Картометрический метод	0.1	—
н42	1523441,92	4437693,97	Картометрический метод	0.1	—
н43	1523451,10	4437692,83	Картометрический метод	0.1	—

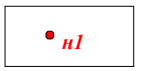
Схема границ публичного сервитута на кадастровом плане территории



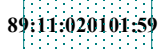
Условные обозначения:



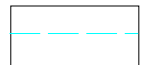
- граница публичного сервитута



- обозначение и номер образуемой характерной точки границы публичного сервитута



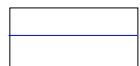
89:11:020101:59 - граница и номер земельного участка, учтенного в ЕГРН



- ось сетей газопровода

Масштаб 1:2000

89:11:030101 - номер кадастрового квартала



- граница кадастрового квартала