

ГРАФИЧЕСКОЕ ОПИСАНИЕ

местоположения границ населенных пунктов, территориальных зон, особо охраняемых природных территорий, зон с особыми условиями использования территории

Публичный сервитут объекта: "ВЛ-0,4кВ электроснабжения ВРУ-0,4кВ объекта: «Промышленная база», ЯНАО, г. Новый Уренгой, Западная промзона, ул. Железнодорожная, кадастровый номер 89:11:010101:151; 89:11:010101:152"

(наименование объекта, местоположение границ которого описано (далее - объект))

Раздел 1

Сведения об объекте

№ п/п	Характеристики объекта	Описание характеристик
1	2	3
1.	Местоположение объекта	Ямало-Ненецкий автономный округ, город Новый Уренгой
2.	Площадь объекта +/- величина погрешности определения площади (Р +/- Дельта Р)	535 +/- 8 м ²
3.	Иные характеристики объекта	Публичный сервитут в отношении земель кадастрового квартала 89:11:010101 (410 кв.м.). Публичный сервитут в отношении земельных участков с кадастровыми номерами 89:11:010101:109 (107 кв.м.), 89:11:010101:1439 (18 кв.м.).

Раздел 2**Сведения о местоположении границ объекта**

1. Система координат МСК-89, зона 4

2. Сведения о характерных точках границ объекта

Обозначение характерных точек границ	Координаты, м		Метод определения координат характерной точки	Средняя квадратическая погрешность положения характерной точки (Mt), м	Описание обозначения точки на местности (при наличии)
	X	Y			
1	2	3	4	5	6
1	1521835.09	4434043.22	Аналитический метод	0.1	-
2	1521839.28	4434013.40	Аналитический метод	0.1	-
3	1521865.48	4433978.94	Аналитический метод	0.1	-
4	1521864.59	4433977.17	Аналитический метод	0.1	-
5	1521862.73	4433977.52	Аналитический метод	0.1	-
6	1521861.40	4433970.82	Аналитический метод	0.1	-
7	1521857.44	4433962.92	Аналитический метод	0.1	-
8	1521851.15	4433948.15	Аналитический метод	0.1	-
9	1521846.56	4433927.48	Аналитический метод	0.1	-
10	1521845.72	4433923.89	Аналитический метод	0.1	-
11	1521844.73	4433923.90	Аналитический метод	0.1	-
12	1521844.72	4433922.90	Аналитический метод	0.1	-
13	1521845.41	4433922.89	Аналитический метод	0.1	-
14	1521843.56	4433913.66	Аналитический метод	0.1	-
15	1521839.64	4433914.44	Аналитический метод	0.1	-
16	1521841.02	4433921.33	Аналитический метод	0.1	-
17	1521842.66	4433928.36	Аналитический метод	0.1	-
18	1521847.33	4433949.37	Аналитический метод	0.1	-
19	1521853.80	4433964.60	Аналитический метод	0.1	-
20	1521860.78	4433978.50	Аналитический метод	0.1	-
21	1521838.00	4434010.31	Аналитический метод	0.1	-
22	1521838.18	4434011.29	Аналитический метод	0.1	-

2. Сведения о характерных точках границ объекта

Обозначение характерных точек границ	Координаты, м		Метод определения координат характерной точки	Средняя квадратическая погрешность положения характерной точки (Mt), м	Описание обозначения точки на местности (при наличии)
	X	Y			
1	2	3	4	5	6
23	1521835.46	4434011.82	Аналитический метод	0.1	-
24	1521831.13	4434042.66	Аналитический метод	0.1	-
1	1521835.09	4434043.22	Аналитический метод	0.1	-

3. Сведения о характерных точках части (частей) границы объекта

Обозначение характерных точек части границы	Координаты, м		Метод определения координат характерной точки	Средняя квадратическая погрешность положения характерной точки (Mt), м	Описание обозначения точки на местности (при наличии)
	X	Y			
1	2	3	4	5	6
-	-	-	-	-	-

Раздел 3

Сведения о местоположении измененных (уточненных) границ объекта

1. Система координат -

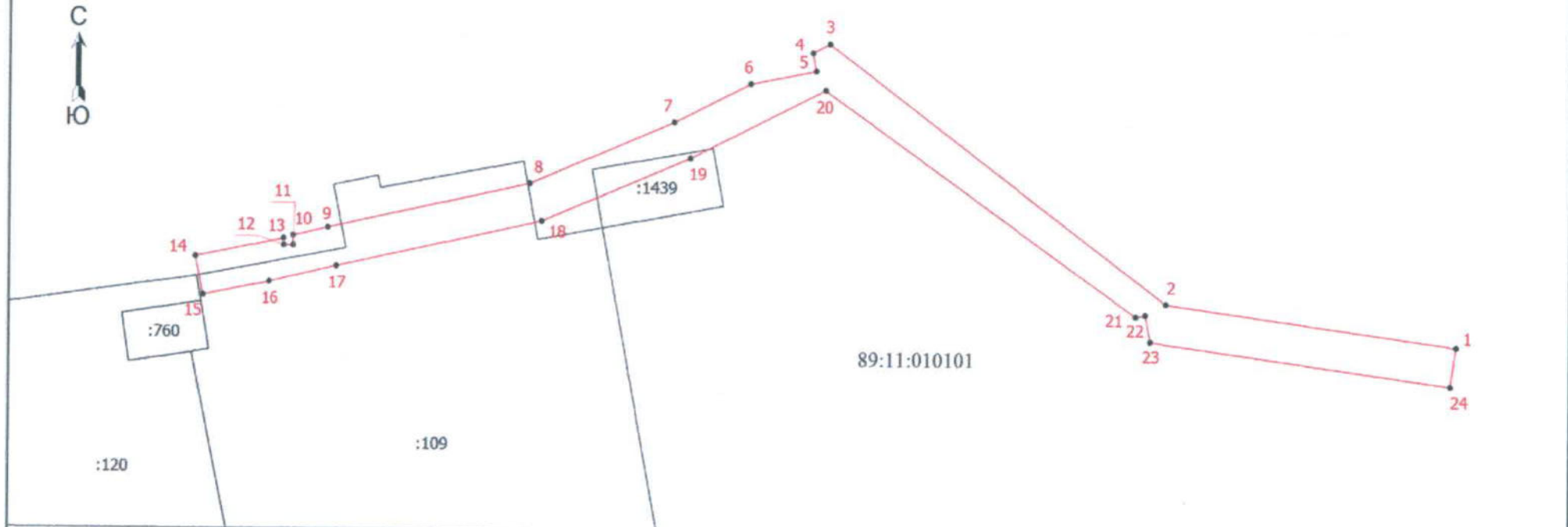
2. Сведения о характерных точках границ объекта

Обозначение характерных точек границ	Существующие координаты, м		Измененные (уточненные) координаты, м		Метод определения координат характерной точки	Средняя квадратическая погрешность положения характерной точки (Mt), м	Описание обозначения точки на местности (при наличии)
	X	Y	X	Y			
1	2	3	4	5	6	7	8
-	-	-	-	-	-	-	

3. Сведения о характерных точках части (частей) границы объекта

Обозначение характерных точек части границы	Существующие координаты, м		Измененные (уточненные) координаты, м		Метод определения координат характерной точки	Средняя квадратическая погрешность положения характерной точки (Mt), м	Описание обозначения точки на местности (при наличии)
	X	Y	X	Y			
1	2	3	4	5	6	7	8
-	-	-	-	-	-	-	

Схема расположения границ публичного сервитута



Масштаб 1:600

Условные обозначения

- - Часть границы, местоположение которой определено при выполнении кадастровых работ
- - Характерная точка границы земельного участка, сведения ЕГРН о которой соответствуют требованиям, установленным в соответствии с частью 13 статьи 22 Федерального закона от 13 июля 2015 г. N 218-ФЗ "О государственной регистрации недвижимости"
- 1 - Обозначение новой характерной точки
- :109 - Кадастровый номер земельного участка
- - Часть границы, сведения ЕГРН о которой позволяют однозначно определить ее положение на местности
- 89:11:010101 - Номер кадастрового квартала

Подпись Асем



Дата "28" 08.2024 г.

Место для оттиска печати (при наличии) лица, составившего описание местоположения границ объекта