

## ГРАФИЧЕСКОЕ ОПИСАНИЕ

**местоположения границ населенных пунктов, территориальных зон, особо охраняемых природных территорий, зон с особыми условиями использования территории**

**Публичный сервитут объекта: "Кабельная линия 10кВ, КТП-630кВА для электроснабжения ВРУ-0,4кВ объекта: «ГСК Спутник», г. Новый Уренгой, район Коротчаево"**

(наименование объекта, местоположение границ которого описано (далее - объект))

### Раздел 1

#### Сведения об объекте

№ п/п	Характеристики объекта	Описание характеристик
1	2	3
1.	Местоположение объекта	Ямало-Ненецкий автономный округ, город Новый Уренгой
2.	Площадь объекта +/- величина погрешности определения площади (P +/- Дельта P)	417 +/- 7 м <sup>2</sup>
3.	Иные характеристики объекта	Публичный сервитут в отношении земель кадастрового квартала 89:11:080201 (59 кв.м.). Публичный сервитут в отношении земельного участка с кадастровым номером 89:11:080201:7925 (358 кв.м.).

**Раздел 2****Сведения о местоположении границ объекта**

1. Система координат МСК-89, зона 4

2. Сведения о характерных точках границ объекта

Обозначение характерных точек границ	Координаты, м		Метод определения координат характерной точки	Средняя квадратическая погрешность положения характерной точки (Mt), м	Описание обозначения точки на местности (при наличии)
	X	Y			
1	2	3	4	5	6
1	1503051.98	4506273.11	Аналитический метод	0.1	-
2	1503055.72	4506268.36	Аналитический метод	0.1	-
3	1503057.62	4506267.99	Аналитический метод	0.1	-
4	1503061.44	4506266.67	Аналитический метод	0.1	-
5	1503076.04	4506264.87	Аналитический метод	0.1	-
6	1503083.36	4506267.97	Аналитический метод	0.1	-
7	1503088.17	4506271.10	Аналитический метод	0.1	-
8	1503106.14	4506286.52	Аналитический метод	0.1	-
9	1503122.65	4506303.59	Аналитический метод	0.1	-
10	1503120.12	4506304.97	Аналитический метод	0.1	-
11	1503123.61	4506311.39	Аналитический метод	0.1	-
12	1503129.55	4506307.45	Аналитический метод	0.1	-
13	1503126.02	4506301.33	Аналитический метод	0.1	-
14	1503108.88	4506283.60	Аналитический метод	0.1	-
15	1503090.57	4506267.90	Аналитический метод	0.1	-
16	1503085.24	4506264.43	Аналитический метод	0.1	-
17	1503076.62	4506260.77	Аналитический метод	0.1	-
18	1503060.54	4506262.75	Аналитический метод	0.1	-
19	1503056.58	4506264.11	Аналитический метод	0.1	-
20	1503053.78	4506264.66	Аналитический метод	0.1	-
21	1503052.15	4506266.26	Аналитический метод	0.1	-
22	1503048.79	4506270.70	Аналитический метод	0.1	-

## 2. Сведения о характерных точках границ объекта

Обозначение характерных точек границ	Координаты, м		Метод определения координат характерной точки	Средняя квадратическая погрешность положения характерной точки (Mt), м	Описание обозначения точки на местности (при наличии)
	X	Y			
1	2	3	4	5	6
1	1503051.98	4506273.11	Аналитический метод	0.1	-

## 3. Сведения о характерных точках части (частей) границы объекта

Обозначение характерных точек части границы	Координаты, м		Метод определения координат характерной точки	Средняя квадратическая погрешность положения характерной точки (Mt), м	Описание обозначения точки на местности (при наличии)
	X	Y			
1	2	3	4	5	6
-	-	-	-	-	-

### Раздел 3

#### Сведения о местоположении измененных (уточненных) границ объекта

1. Система координат -

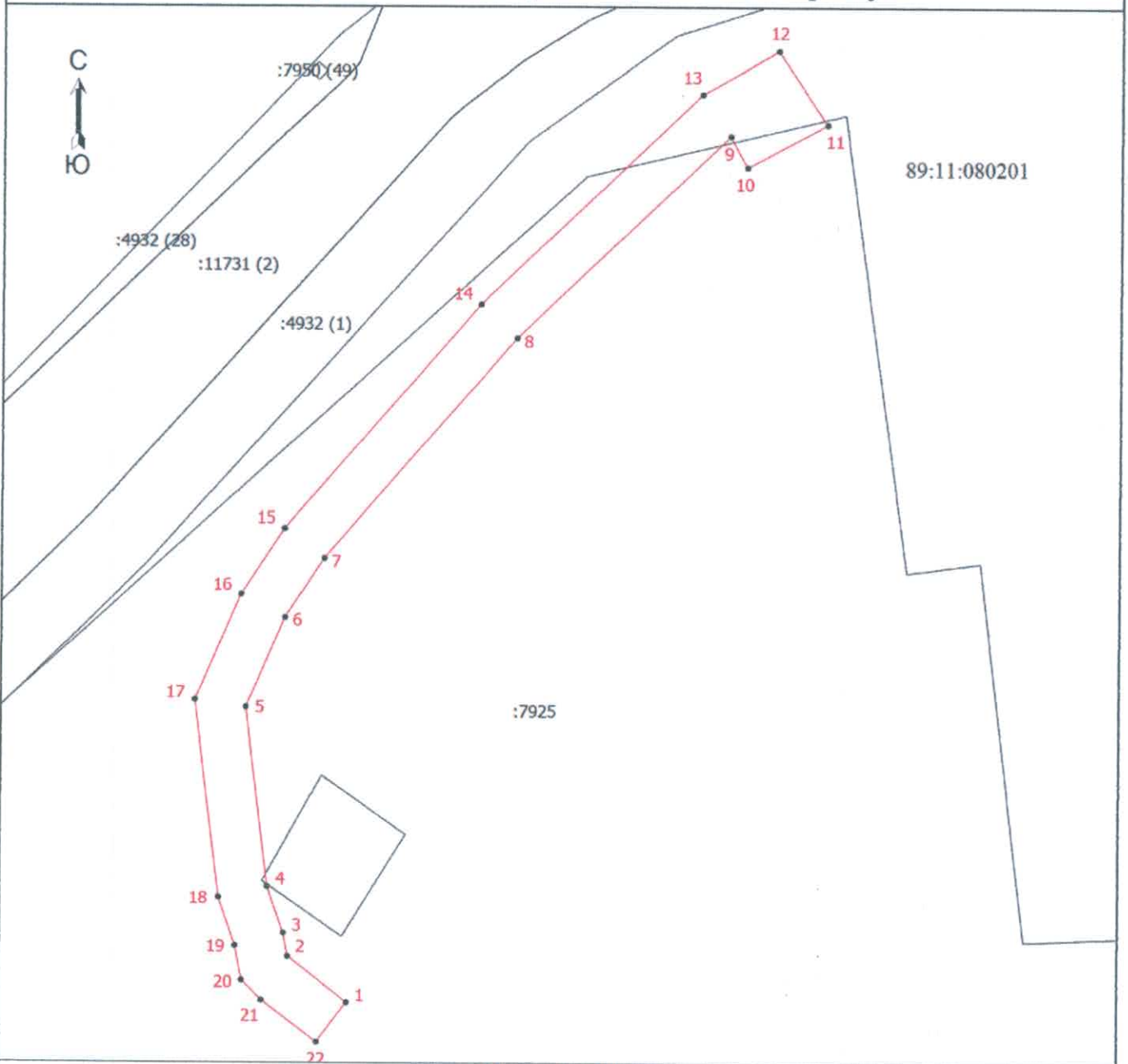
2. Сведения о характерных точках границ объекта

Обозначение характерных точек границ	Существующие координаты, м		Измененные (уточненные) координаты, м		Метод определения координат характерной точки	Средняя квадратическая погрешность положения характерной точки (M <sub>t</sub> ), м	Описание обозначения точки на местности (при наличии)
	X	Y	X	Y			
1	2	3	4	5	6	7	8
-	-	-	-	-	-	-	

3. Сведения о характерных точках части (частей) границы объекта

Обозначение характерных точек части границы	Существующие координаты, м		Измененные (уточненные) координаты, м		Метод определения координат характерной точки	Средняя квадратическая погрешность положения характерной точки (M <sub>t</sub> ), м	Описание обозначения точки на местности (при наличии)
	X	Y	X	Y			
1	2	3	4	5	6	7	8
-	-	-	-	-	-	-	

# Схема расположения границ публичного сервитута



Масштаб 1:500

## Условные обозначения

- - Часть границы, местоположение которой определено при выполнении кадастровых работ
- - Характерная точка границы земельного участка, сведения ЕГРН о которой соответствуют требованиям, установленным в соответствии с частью 13 статьи 22 Федерального закона от 13 июля 2015 г. N 218-ФЗ "О государственной регистрации недвижимости"
- 1 - Обозначение новой характерной точки
- :7925 - Cadastral number of the land plot
- - Часть границы, сведения ЕГРН о которой позволяют однозначно определить ее положение на местности
- 89:11:080201 - Номер кадастрового квартала

Подпись

*Асылгулина*



Дата "28" 08.2024 г.

Место для оттиска печати (при наличии) лица, составившего описание местоположения границ объекта