



**МУНИЦИПАЛЬНОЕ ОБРАЗОВАНИЕ ГОРОД НОВЫЙ УРЕНГОЙ
ЗАМЕСТИТЕЛЬ ГЛАВЫ АДМИНИСТРАЦИИ ГОРОДА**

РАСПОРЯЖЕНИЕ

11.07. 2024

№ 910-рз

Об установлении публичного сервитута

На основании ходатайства об установлении публичного сервитута акционерного общества «Уренгойская электросетевая компания», в соответствии со ст. 23, главой V.7 Земельного кодекса Российской Федерации, постановлением Администрации города Новый Уренгой от 23.09.2019 № 390 «Об утверждении Административного регламента предоставления муниципальной услуги об установлении публичного сервитута в отдельных целях» (в редакции постановления Администрации города Новый Уренгой от 01.02.2024 № 40), руководствуясь Уставом муниципального образования город Новый Уренгой:

1. Установить публичный сервитут в интересах АО «УЭСК» (ОГРН 1228900001220, ИНН 8904092592, адрес: 629306, Ямало-Ненецкий автономный округ, г.о. город Новый Уренгой, г. Новый Уренгой, ул. Промышленная, д. 15) в целях, предусмотренных п. 1 ст. 39.37 Земельного кодекса Российской Федерации, для размещения ВЛ-0,4 кВ для подключения ВРУ-0,4 кВ объекта «Базовая станция сотовой связи «Дунай», ЯНАО, г. Новый Уренгой, Восточная промзона» на часть земель кадастрового квартала 89:11:030301, площадь – 922 кв. м (местоположение: Ямало-Ненецкий автономный округ, г. Новый Уренгой), и земельного участка с кадастровым номером: 89:11:030301:7360, площадь – 176 кв. м, расположенный: ЯНАО, г. Новый Уренгой, Восточная промзона, СОДНТ «Ромашка», находящийся в собственности ТСН СНТ «Ромашка».

2. Утвердить границы публичного сервитута согласно приложению 1 к настоящему распоряжению.

3. Публичный сервитут устанавливается сроком на 10 (десять) лет.

4. Публичный сервитут устанавливается на основании договора об осуществлении технологического присоединения к электрическим сетям от 03.02.2023 № 331/22.

5. Определить порядок расчета и внесения платы за публичный сервитут в отношении земель или земельных участков, находящихся в государственной или муниципальной собственности и не предоставленных гражданам или юридическим лицам, согласно приложению 2 к настоящему распоряжению.

6. Срок, в течение которого использование указанной в настоящем распоряжении части земельных участков и (или) расположенных на них объектов недвижимого имущества в соответствии с их разрешенным использованием будет невозможно или существенно затруднено в связи с осуществлением сервитута, – 1 (один) год.

7. График проведения работ при осуществлении деятельности, для обеспечения которой устанавливается публичный сервитут, принять согласно графику работ АО «УЭСК» по размещению ВЛ-0,4 кВ для подключения ВРУ-0,4 кВ объекта «Базовая станция сотовой связи «Дунай», ЯНАО, г. Новый Уренгой, Восточная промзона».

8. АО «УЭСК» обязано привести земельные участки в состояние, пригодное для их использования в соответствии с разрешенным использованием, в срок не позднее чем три месяца после завершения строительства, капитального или текущего ремонта, реконструкции, эксплуатации, консервации, сноса инженерного сооружения, для размещения которого был установлен публичный сервитут.

9. Правила установления охранных зон объектов электросетевого хозяйства и особых условий использования земельных участков, расположенных в границах таких зон, утверждены постановлением Правительства Российской Федерации от 24.02.2009 № 160 «О порядке установления охранных зон объектов электросетевого хозяйства и особых условий использования земельных участков, расположенных в границах таких зон».

10. Департаменту внутренней политики Администрации города Новый Уренгой (Антонов В.А.) разместить настоящее распоряжение на официальном сайте муниципального образования город Новый Уренгой в сети Интернет в течение пяти рабочих дней со дня его подписания.

11. Департаменту имущественных и жилищных отношений Администрации города Новый Уренгой (Сердюк О.В.):

- направить копию настоящего распоряжения АО «УЭСК», федеральному органу исполнительной власти, уполномоченному в области государственного кадастрового учета, государственной регистрации прав, ведения Единого государственного реестра недвижимости и предоставления сведений, содержащихся в Едином государственном реестре недвижимости, в течение пяти рабочих дней со дня его подписания;

- направить АО «УЭСК» сведения о лице, являющимся правообладателем земельного участка, сведения о лицах, подавших заявления об учете их прав (обременений прав) на земельные участки, способах связи с ними, копии документов, подтверждающих права

указанных лиц на земельные участки, в течение пяти рабочих дней со дня подписания настоящего распоряжения.

12. Распоряжение вступает в силу со дня его подписания.

Заместитель Главы Администрации города

A handwritten signature in blue ink, consisting of several loops and a long horizontal stroke, positioned between the text 'Заместитель Главы Администрации города' and 'О.Б. Мурашко'.

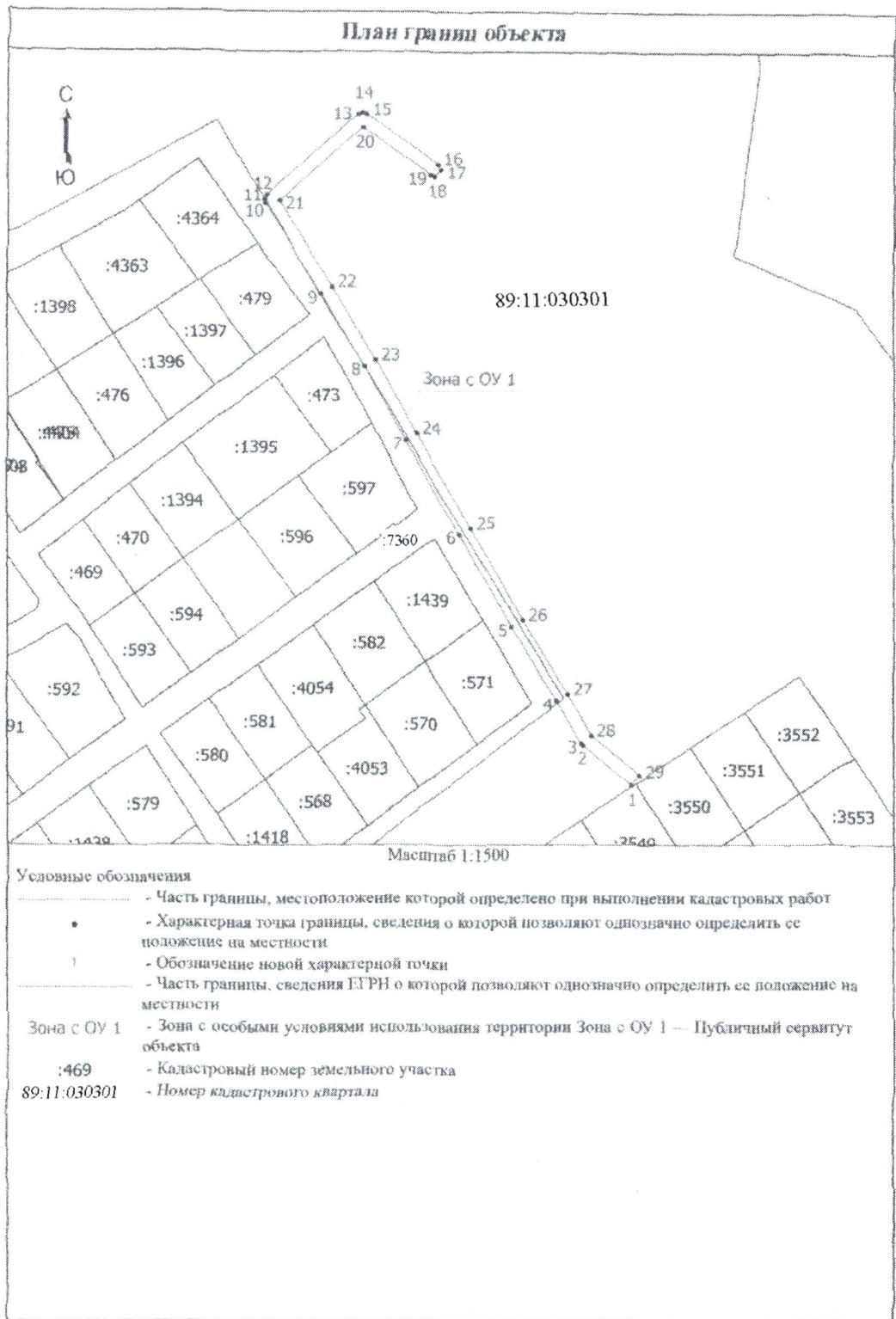
О.Б. Мурашко

Приложение 1

к распоряжению заместителя
Главы Администрации города
от 11.07. 2024 № 910-рз

Графическое описание местоположения границ
публичного сервитута для размещения ВЛ-0,4 кВ для подключения
ВРУ-0,4 кВ объекта «Базовая станция сотовой связи «Дунай»,
ЯНАО, г. Новый Уренгой, Восточная промзона»

Сведения об объекте					
№ п/п	Характеристики объекта		Описание характеристик		
1	2		3		
1.	Местоположение объекта		Ямало-Ненецкий автономный округ, город Новый Уренгой		
2.	Площадь объекта ± величина погрешности определения площади (P ± ΔP)		1098 +/- 7 кв. м		
3.	Иные характеристики объекта		Публичный сервитут в отношении части кадастрового квартала 89:11:030301 (922 кв. м). Публичный сервитут в отношении части земельного участка с кадастровым номером 89:11:030301:7360 (176 кв. м)		
Сведения о местоположении границ объекта					
1. Система координат МСК-89, зона 4					
2. Сведения о характерных точках границ объекта					
Обозначение характерных точек границ	Координаты, м		Метод определения координат характерной точки	Средняя квадратическая погрешность положения характерной точки (M), м	Описание обозначения точки на местности (при наличии)
	X	Y			
1	2	3	4	5	6
1	1521981.59	4441084.94	Метод спутниковых геодезических измерений (определений)	0.1	—
2	1521993.81	4441070.16		0.1	—
3	1521994.36	4441069.70		0.1	—
4	1522007.40	4441062.30		0.1	—
5	1522030.14	4441048.42		0.1	—
6	1522058.12	4441032.60		0.1	—
7	1522086.67	4441016.00		0.1	—
8	1522109.09	4441003.36		0.1	—
9	1522131.12	4440990.46		0.1	—
10	1522158.37	4440973.03		0.1	—
11	1522159.45	4440972.72		0.1	—
12	1522160.96	4440973.40		0.1	—
13	1522185.46	4441001.46		0.1	—
14	1522185.95	4441002.77		0.1	—
15	1522185.59	4441003.91		0.1	—
16	1522170.32	4441025.95		0.1	—
17	1522168.68	4441026.81		0.1	—
18	1522166.68	4441024.81		0.1	—
19	1522167.04	4441023.68		0.1	—
20	1522181.42	4441002.91		0.1	—
21	1522159.08	4440977.33		0.1	—
22	1522133.24	4440993.85		0.1	—
23	1522111.10	4441006.81	Метод спутниковых	0.1	—



Приложение 2

к распоряжению заместителя
Главы Администрации города
от 11.07.2024 № 910-рз

ПОРЯДОК расчета и внесения платы за публичный сервитут в отношении земель или земельных участков, находящихся в государственной или муниципальной собственности и не предоставленных гражданам или юридическим лицам

1. Расчет платы за публичный сервитут в отношении земель, государственная собственность на которые не разграничена и не обремененных правами третьих лиц, определяется по формуле:

$$Pп = (КС \times СТпс/100) \times Kс,$$

где:

Рп – размер платы за публичный сервитут, рублей в год;

КС – кадастровая стоимость земельного участка. В случае если в отношении земельных участков и (или) земель кадастровая стоимость не определена, размер кадастровой стоимости определяется по формуле:

$$КС = СУкс \times Плсерв,$$

где:

СУкс – средний уровень кадастровой стоимости, руб./кв. м, по муниципальному району, муниципальным (городским) округам;

Плсерв – площадь части земельного участка (земель), в отношении которой устанавливается публичный сервитут (кв. м);

СТпс – размер ставки платы за публичный сервитут в отношении земельного участка, находящегося в государственной или муниципальной собственности и не обремененного правами третьих лиц, устанавливается в размере 0,01 процента кадастровой стоимости такого земельного участка за каждый год использования этого земельного участка. При этом плата за публичный сервитут, установленный на три года и более, не может быть менее чем 0,1 процента кадастровой стоимости земельного участка, обремененного сервитутом, за весь срок сервитута (пункт 4 статьи 39.46 Земельного кодекса Российской Федерации);

Kс – коэффициент площади части земельного участка, обремененного установлением публичного сервитута.

Коэффициент площади части земельного участка, обремененного установлением публичного сервитута, применяется в случае установления публичного сервитута на часть земельного участка и рассчитывается по формуле:

$$K_s = \text{Плсерв} / \text{Пзу},$$

где:

Пзу – площадь земельного участка, обремененного установлением публичного сервитута.

2. Плата за публичный сервитут, установленный в отношении земельных участков и (или) земель, находящихся в государственной или муниципальной собственности и не обремененных правами третьих лиц, расположенных на территории муниципального образования город Новый Уренгой, вносится обладателем публичного сервитута в размере, приведенном в приложении к настоящему порядку, единовременным платежом не позднее шести месяцев со дня принятия решения об установлении публичного сервитута (по нормативу 100 процентов) в бюджет муниципального образования город Новый Уренгой.

Приложение

к Порядку расчета и внесения платы за публичный сервитут в отношении земель или земельных участков, находящихся в государственной или муниципальной собственности и не предоставленных гражданам или юридическим лицам

РАСЧЕТ

размера платы за публичный сервитут, установленный в отношении земельных участков и (или) земель, находящихся в государственной или муниципальной собственности и не обремененных правами третьих лиц

№ п/п	Кадастровый номер земельного участка (кадастрового квартала)	Кадастровая стоимость земельного участка, руб. (КС)	Площадь земельного участка, кв. м (Пзу)	Площадь публичного сервитута, кв. м (Плсерв)	Средний уровень кадастровой стоимости земельных участков по муниципальному образованию (приказ Департамента имущественных отношений Ямало-Ненецкого автономного округа от 23.12.2022 № 975), руб./кв. м (СУкс)	Размер платы за публичный сервитут в год, руб. (Рп)	Размер платы за публичный сервитут за 10 лет	Фактический размер платы за публичный сервитут на весь срок сервитута, руб.
1	2	3	4	5	6	7	8	9
1.	89:11:030301	2 280 207,42	-	922	2 473,11	228,02	2280,21	2280,21
Общий размер платы за публичный сервитут, установленный в отношении земельных участков и (или) земель, находящихся в государственной или муниципальной собственности и не обремененных правами третьих лиц								2280,21