

ГРАФИЧЕСКОЕ ОПИСАНИЕ

местоположения границ населенных пунктов, территориальных зон, особо охраняемых природных территорий, зон с особыми условиями использования территории

Публичный сервитут объекта: "РП-9/1, кабельная линия 10кВ «ПС Ямал - РП-9/1», ЯНАО, г. Новый Уренгой, м-н Олимпийский"

(наименование объекта, местоположение границ которого описано (далее - объект))

Раздел 1

Сведения об объекте

№ п/п	Характеристики объекта	Описание характеристик
1	2	3
1.	Местоположение объекта	Ямало-Ненецкий автономный округ, город Новый Уренгой
2.	Площадь объекта +/- величина погрешности определения площади (Р +/- Дельта Р)	3526 +/- 21 м ²
3.	Иные характеристики объекта	Публичный сервитут в отношении кадастровых кварталов 89:11:040101 (54 кв.м.), 89:11:050306 (918 кв.м.) и 89:11:050305 (1156 кв.м.). Публичный сервитут в отношении земельных участков с кадастровыми номерами 89:11:040101:2232 (18 кв.м.), 89:11:040101:2085 (28 кв.м.), 89:11:000000:6275 (1281 кв.м.), 89:11:050306:7 (30 кв.м.), 89:11:050305:20 (3 кв.м.), 89:11:050305:6 (38 кв.м.).

Раздел 2

Сведения о местоположении границ объекта

1. Система координат МСК-89, зона 4

2. Сведения о характерных точках границ объекта

Обозначение характерных точек границ	Координаты, м		Метод определения координат характерной точки	Средняя квадратическая погрешность положения характерной точки (Mt), м	Описание обозначения точки на местности (при наличии)
	X	Y			
1	2	3	4	5	6
1	1525832.21	4437114.28	Метод спутниковых геодезических измерений (определений)	0.1	-
2	1525837.99	4437111.38	Метод спутниковых геодезических измерений (определений)	0.1	-
3	1525847.39	4437125.52	Метод спутниковых геодезических измерений (определений)	0.1	-
4	1525871.86	4437145.93	Метод спутниковых геодезических измерений (определений)	0.1	-
5	1525946.59	4437167.82	Метод спутниковых геодезических измерений (определений)	0.1	-
6	1525962.11	4437117.20	Метод спутниковых геодезических измерений (определений)	0.1	-
7	1526002.99	4437015.33	Метод спутниковых геодезических измерений (определений)	0.1	-
8	1526036.08	4436920.85	Метод спутниковых геодезических измерений (определений)	0.1	-
9	1526070.83	4436822.62	Метод спутниковых геодезических измерений (определений)	0.1	-
10	1526109.03	4436718.18	Метод спутниковых геодезических измерений (определений)	0.1	-
11	1526183.57	4436517.91	Метод спутниковых геодезических измерений (определений)	0.1	-

2. Сведения о характерных точках границ объекта					
Обозначение характерных точек границ	Координаты, м		Метод определения координат характерной точки	Средняя квадратическая погрешность положения характерной точки (Mt), м	Описание обозначения точки на местности (при наличии)
	X	Y			
1	2	3	4	5	6
12	1526237.61	4436366.63	Метод спутниковых геодезических измерений (определений)	0.1	-
13	1526223.23	4436356.92	Метод спутниковых геодезических измерений (определений)	0.1	-
14	1526181.97	4436341.46	Метод спутниковых геодезических измерений (определений)	0.1	-
15	1526181.32	4436340.01	Метод спутниковых геодезических измерений (определений)	0.1	-
16	1526194.30	4436302.38	Метод спутниковых геодезических измерений (определений)	0.1	-
17	1526201.91	4436277.53	Метод спутниковых геодезических измерений (определений)	0.1	-
18	1526204.42	4436269.69	Метод спутниковых геодезических измерений (определений)	0.1	-
19	1526201.56	4436268.77	Метод спутниковых геодезических измерений (определений)	0.1	-
20	1526199.04	4436276.63	Метод спутниковых геодезических измерений (определений)	0.1	-
21	1526191.45	4436301.45	Метод спутниковых геодезических измерений (определений)	0.1	-
22	1526178.09	4436340.16	Метод спутниковых геодезических измерений (определений)	0.1	-
23	1526179.75	4436343.83	Метод спутниковых геодезических измерений (определений)	0.1	-
24	1526188.90	4436347.12	Метод спутниковых геодезических измерений (определений)	0.1	-

2. Сведения о характерных точках границ объекта					
Обозначение характерных точек границ	Координаты, м		Метод определения координат характерной точки	Средняя квадратическая погрешность положения характерной точки (Mt), м	Описание обозначения точки на местности (при наличии)
	X	Y			
1	2	3	4	5	6
25	1526221.85	4436359.61	Метод спутниковых геодезических измерений (определений)	0.1	-
26	1526234.04	4436367.73	Метод спутниковых геодезических измерений (определений)	0.1	-
27	1526180.75	4436516.88	Метод спутниковых геодезических измерений (определений)	0.1	-
28	1526106.22	4436717.14	Метод спутниковых геодезических измерений (определений)	0.1	-
29	1526068.01	4436821.61	Метод спутниковых геодезических измерений (определений)	0.1	-
30	1526033.25	4436919.85	Метод спутниковых геодезических измерений (определений)	0.1	-
31	1526000.18	4437014.27	Метод спутниковых геодезических измерений (определений)	0.1	-
32	1525959.27	4437116.20	Метод спутниковых геодезических измерений (определений)	0.1	-
33	1525944.59	4437164.11	Метод спутниковых геодезических измерений (определений)	0.1	-
34	1525873.18	4437143.19	Метод спутниковых геодезических измерений (определений)	0.1	-
35	1525849.59	4437123.44	Метод спутниковых геодезических измерений (определений)	0.1	-
36	1525840.69	4437110.02	Метод спутниковых геодезических измерений (определений)	0.1	-
37	1525841.36	4437109.68	Метод спутниковых геодезических измерений (определений)	0.1	-

2. Сведения о характерных точках границ объекта

Обозначение характерных точек границ	Координаты, м		Метод определения координат характерной точки	Средняя квадратическая погрешность положения характерной точки (Mt), м	Описание обозначения точки на местности (при наличии)
	X	Y			
1	2	3	4	5	6
38	1525832.82	4437092.71	Метод спутниковых геодезических измерений (определений)	0.1	-
39	1525823.68	4437097.31	Метод спутниковых геодезических измерений (определений)	0.1	-
1	1525832.21	4437114.28	Метод спутниковых геодезических измерений (определений)	0.1	-

3. Сведения о характерных точках части (частей) границы объекта

Обозначение характерных точек части границы	Координаты, м		Метод определения координат характерной точки	Средняя квадратическая погрешность положения характерной точки (Mt), м	Описание обозначения точки на местности (при наличии)
	X	Y			
1	2	3	4	5	6
-	-	-	-	-	-

Раздел 3

Сведения о местоположении измененных (уточненных) границ объекта

1. Система координат -

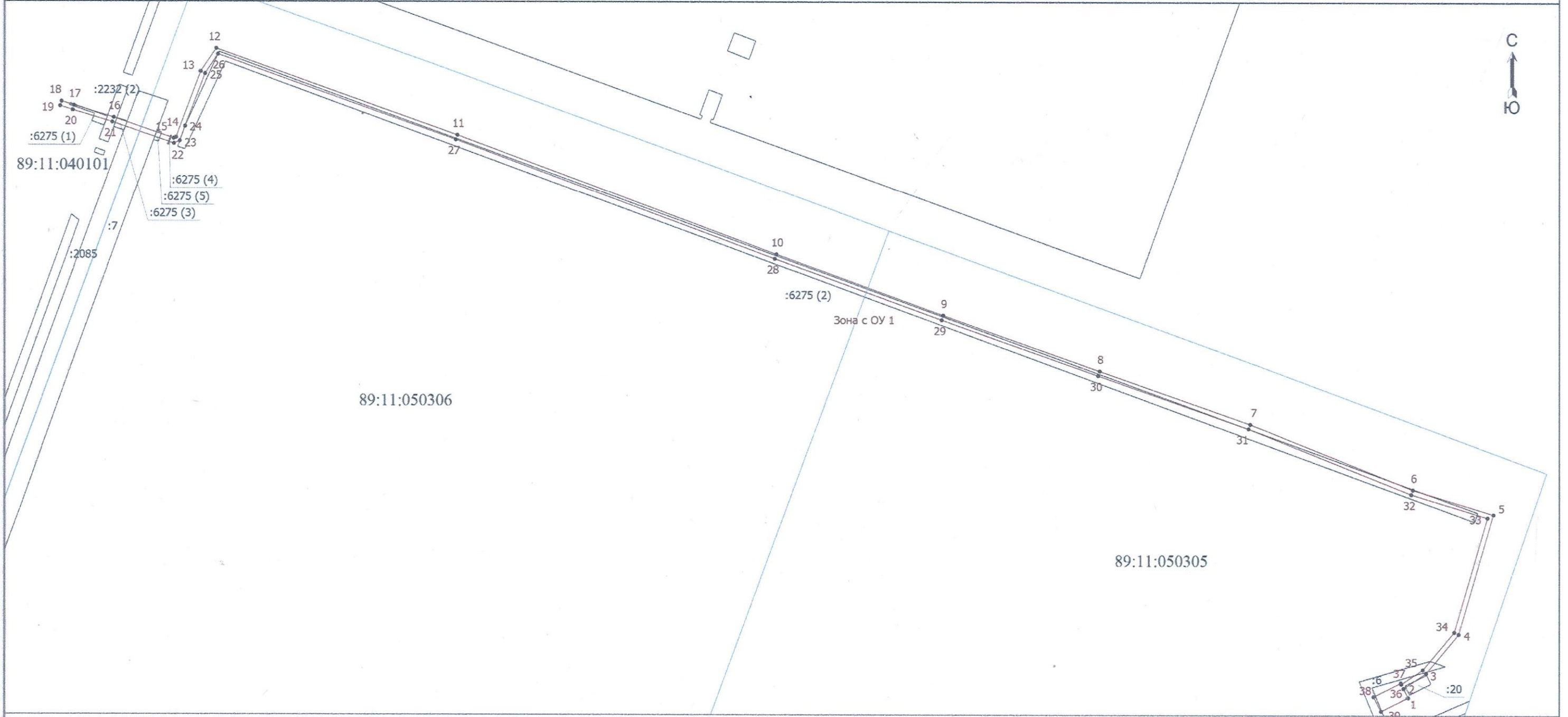
2. Сведения о характерных точках границ объекта

Обозначение характерных точек границ	Существующие координаты, м		Измененные (уточненные) координаты, м		Метод определения координат характерной точки	Средняя квадратическая погрешность положения характерной точки (Mt), м	Описание обозначения точки на местности (при наличии)
	X	Y	X	Y			
1	2	3	4	5	6	7	8
-	-	-	-	-	-	-	

3. Сведения о характерных точках части (частей) границы объекта

Обозначение характерных точек части границы	Существующие координаты, м		Измененные (уточненные) координаты, м		Метод определения координат характерной точки	Средняя квадратическая погрешность положения характерной точки (Mt), м	Описание обозначения точки на местности (при наличии)
	X	Y	X	Y			
1	2	3	4	5	6	7	8
-	-	-	-	-	-	-	

План границ объекта



Масштаб 1:2500

Условные обозначения

- Часть границы, местоположение которой определено при выполнении кадастровых работ
- - Характерная точка границы земельного участка, сведения ЕГРН о которой соответствуют требованиям, установленным в соответствии с частью 13 статьи 22 Федерального закона от 13 июля 2015 г. N 218-ФЗ "О государственной регистрации недвижимости"
- Зона с ОУ 1 - Зона с особыми условиями использования территории Зона с ОУ 1 — Публичный сервитут
- 1 - Обозначение новой характерной точки
- :2085 - Кадастровый номер земельного участка
- Часть границы, сведения ЕГРН о которой позволяют однозначно определить ее положение на местности
- 89:11:050306 - Номер кадастрового квартала

Подпись *Асеишев*



Дата "15" 05. 2024 г.

Место для оттиска печати (при наличии) лица, составившего отчет о местоположении границ объекта